

radiatori - radiators - radiateurs

scaldasalviette - towel warmers - sécheserviettes



ERACOS

CALDO
LISTINO 1/2012

3 pag	<p>ACCIAIO</p> <h1>MULTICOLONNA</h1>	COMBY/APHRODITE	COMBY CROMATO COMBY LOFT	AT-OPE AT-OPX
	<p>RADIATORI</p>			
	<p><i>Multicolumns Radiator</i> <i>Tubolaire Radiateur</i></p>			
4 pag	<p>ACCIAIO</p> <h1>BIANCHI</h1>	<p>MONICA/NOVELLA MONICA/NOVELLA CURVO TEKNO TEKNO CURVO TEKNO COMPACT SQUARE</p>		SCALDASALVIETTE OPERA
	<p>SCALDASALVIETTE</p>			
	<p><i>White Towel Warmers</i> <i>Sècheserviettes Blanc</i></p>			
5 pag	<p>ACCIAIO</p> <h1>CROMATI</h1>	<p>MONICA/NOVELLA CROMATO TEKNO CROMATO TEKNO CURVO CROMATO SQUARE CROMATO</p>		SCALDASALVIETTE OPERA CROMATO
	<p>SCALDASALVIETTE</p>			
	<p><i>Chrome Towel Warmers</i> <i>Sècheserviettes Chromés</i></p>			
6/7 pag	<p>ACCIAIO</p> <h1>ELETTRICI</h1>	<p>MONICA/NOVELLA ELETTRICO MONICA/NOVELLA CROMATO ELETTRICO TEKNO ELETTRICO TEKNO CROMATO ELETTRICO</p>		
	<p>SCALDASALVIETTE</p>			
	<p><i>Electric Towel Warmers</i> <i>Sècheserviettes Electriques</i></p>			
8 pag	<p>ACCIAIO</p> <h1>DESIGN</h1>		<p>POP POP DOPPIO CASSIOPEA & GEMINI VELA & NORMA ORION & ANDROMEDA POP CROMATO & INOX CASSIOPEA & GEMINI CROMATO SATURNO & ZODIACO</p>	
	<p>SCALDASALVIETTE</p>			
	<p><i>Design Towel Warmers</i> <i>Sècheserviettes Decoratifs</i></p>			
9 pag	<h1>GHISA</h1>	<p>COLONNINE/TCH EPOCA E-100/RCH</p>	LIBERTY	
	<p>RADIATORI</p>			
	<p><i>Cast Iron Radiator</i> <i>Font Radiateur</i></p>			
9 pag	<h1>ALLUMINIO</h1>			UPOPF
	<p>RADIATORI</p>			
	<p><i>Aluminium Radiator</i> <i>Alluminium Radiateur</i></p>			
10 pag	<h1>OPZIONI SPECIALI</h1>			
	<p><i>Special Options</i> <i>Options spéciales</i></p>			
11/16 pag	<h1>ACCESSORI</h1>			
	<p><i>Accessories</i> <i>Accessoires</i></p>			

Comby/Aphrodite

2 colonne

2 columns - 2 colonnes

CODICE/CODE	DESCRIZIONE/DESCRIPTION	€
ATCOM S9010 2300	2 colonne altezza 300	16,22
ATCOM S9010 2400	2 colonne altezza 400	17,44
ATCOM S9010 2500	2 colonne altezza 500	15,87
ATCOM S9010 2600	2 colonne altezza 600	16,75
ATCOM S9010 2750	2 colonne altezza 750	17,79
ATCOM S9010 2900	2 colonne altezza 900	19,01
ATCOM S9010 21000	2 colonne altezza 1000	20,12
ATCOM S9010 21500	2 colonne altezza 1500	28,58
ATCOM S9010 21800	2 colonne altezza 1800	32,56
ATCOM S9010 22000	2 colonne altezza 2000	36,11
ATCOM S9010 22200	2 colonne altezza 2200	45,35
ATCOM S9010 22500	2 colonne altezza 2500	45,35

Modelli speciali sostituzione Alluminio

ATCOM S9010 2560	2 colonne altezza 560	16,40
ATCOM S9010 2660	2 colonne altezza 660	16,40
ATCOM S9010 2860	2 colonne altezza 860	17,79

Modelli speciali sostituzione Ghisa

ATCOM S9010 2680	2 colonne altezza 680	16,51
ATCOM S9010 2870	2 colonne altezza 870	18,03

3 colonne

3 columns - 3 colonnes

CODICE/CODE	DESCRIZIONE/DESCRIPTION	€
ATCOM S9010 3300	3 colonne altezza 300	18,26
ATCOM S9010 3400	3 colonne altezza 400	19,54
ATCOM S9010 3500	3 colonne altezza 500	19,07
ATCOM S9010 3600	3 colonne altezza 600	15,40
ATCOM S9010 3750	3 colonne altezza 750	17,61
ATCOM S9010 3900	3 colonne altezza 900	20,16
ATCOM S9010 31000	3 colonne altezza 1000	21,49
ATCOM S9010 31500	3 colonne altezza 1500	37,55
ATCOM S9010 31800	3 colonne altezza 1800	43,75
ATCOM S9010 32000	3 colonne altezza 2000	48,84
ATCOM S9010 32200	3 colonne altezza 2200	63,46
ATCOM S9010 32500	3 colonne altezza 2500	63,46

Modelli speciali sostituzione Alluminio

ATCOM S9010 3560	3 colonne altezza 560	18,26
ATCOM S9010 3660	3 colonne altezza 660	15,62
ATCOM S9010 3860	3 colonne altezza 860	18,83

Modelli speciali sostituzione Ghisa

ATCOM S9010 3680	3 colonne altezza 680	16,40
ATCOM S9010 3870	3 colonne altezza 870	19,30

4 colonne

4 columns - 4 colonnes

CODICE/CODE	DESCRIZIONE/DESCRIPTION	€
ATCOM S9010 4300	4 colonne altezza 300	21,86
ATCOM S9010 4400	4 colonne altezza 400	22,79
ATCOM S9010 4500	4 colonne altezza 500	21,17
ATCOM S9010 4600	4 colonne altezza 600	18,39
ATCOM S9010 4750	4 colonne altezza 750	21,60
ATCOM S9010 4900	4 colonne altezza 900	23,15
ATCOM S9010 41000	4 colonne altezza 1000	25,14
ATCOM S9010 41500	4 colonne altezza 1500	44,52
ATCOM S9010 41800	4 colonne altezza 1800	54,05
ATCOM S9010 42000	4 colonne altezza 2000	60,47
ATCOM S9010 42200	4 colonne altezza 2200	76,31
ATCOM S9010 42500	4 colonne altezza 2500	76,31

Modelli speciali sostituzione Alluminio

ATCOM S9010 4560	4 colonne altezza 560	20,35
ATCOM S9010 4660	4 colonne altezza 660	18,94
ATCOM S9010 4860	4 colonne altezza 860	22,26

Modelli speciali sostituzione Ghisa

ATCOM S9010 4680	4 colonne altezza 680	19,16
ATCOM S9010 4870	4 colonne altezza 870	22,26

5 colonne

5 columns - 5 colonnes

CODICE/CODE	DESCRIZIONE/DESCRIPTION	€
ATCOM S9010 5300	5 colonne altezza 300	27,56
ATCOM S9010 5400	5 colonne altezza 400	28,03
ATCOM S9010 5500	5 colonne altezza 500	28,49
ATCOM S9010 5600	5 colonne altezza 600	29,65
ATCOM S9010 5750	5 colonne altezza 750	31,63
ATCOM S9010 5900	5 colonne altezza 900	35,47
ATCOM S9010 51000	5 colonne altezza 1000	36,28
ATCOM S9010 51500	5 colonne altezza 1500	63,38
ATCOM S9010 51800	5 colonne altezza 1800	76,17
ATCOM S9010 52000	5 colonne altezza 2000	84,31
ATCOM S9010 52200	5 colonne altezza 2200	102,22
ATCOM S9010 52500	5 colonne altezza 2500	102,22

Modelli speciali sostituzione Alluminio

ATCOM S9010 5560	5 colonne altezza 560	28,84
ATCOM S9010 5660	5 colonne altezza 660	30,12
ATCOM S9010 5860	5 colonne altezza 860	34,07

Modelli speciali sostituzione Ghisa

ATCOM S9010 5680	5 colonne altezza 680	30,12
ATCOM S9010 5870	5 colonne altezza 870	34,07

6 colonne

6 columns - 6 colonnes

CODICE/CODE	DESCRIZIONE/DESCRIPTION	€
ATCOM S9010 6300	6 colonne altezza 300	30,47
ATCOM S9010 6400	6 colonne altezza 400	31,05
ATCOM S9010 6500	6 colonne altezza 500	31,86
ATCOM S9010 6600	6 colonne altezza 600	33,03
ATCOM S9010 6750	6 colonne altezza 750	37,10
ATCOM S9010 6900	6 colonne altezza 900	45,01
ATCOM S9010 61000	6 colonne altezza 1000	48,15
ATCOM S9010 61500	6 colonne altezza 1500	78,38
ATCOM S9010 61800	6 colonne altezza 1800	94,08
ATCOM S9010 62000	6 colonne altezza 2000	103,62
ATCOM S9010 62200	6 colonne altezza 2200	125,60
ATCOM S9010 62500	6 colonne altezza 2500	125,60

Modelli speciali sostituzione Alluminio

ATCOM S9010 6560	5 colonne altezza 560	32,21
ATCOM S9010 6660	5 colonne altezza 660	35,59
ATCOM S9010 6860	6 colonne altezza 860	43,49

Modelli speciali sostituzione Ghisa

ATCOM S9010 6680	6 colonne altezza 680	35,59
ATCOM S9010 6870	6 colonne altezza 870	43,49

Comby Cromato

CODICE/CODE	DESCRIZIONE/DESCRIPTION	€
ATCCR S9300 3600	3 colonne altezza 600	194,39
ATCCR S9300 3900	3 colonne altezza 900	241,04
ATCCR S9300 32000	3 colonne altezza 2000	290,06

Comby Loft

CODICE/CODE	DESCRIZIONE/DESCRIPTION	€
-------------	-------------------------	---

Essendo il radiatore trattato con vernice trasparente sul fondo dell'acciaio grezzo, il colore dello stesso è sempre quello dell'acciaio grezzo e quindi soggetto a variazioni secondo il lotto di produzione

Radiator is treated with transparent varnish on raw steel, the appearance will result as a raw steel colour and can be different according to production lot.

État le radiateur traité avec vernis transparent sur acier brut, le couleur sera toujours un acier brut et sujet a variations selon le lot de production

ATCLO S9999 3600	3 colonne altezza 600	23,64
ATCLO S9999 3900	3 colonne altezza 900	33,14
ATCLO S9999 32000	3 colonne altezza 2000	83,26

Tubolare At-ope

CODICE/CODE	DESCRIZIONE/DESCRIPTION	€
ATOPE S9010 3500	3 colonne altezza 500	13,09
ATOPE S9010 3600	3 colonne altezza 600	13,74
ATOPE S9010 3680	3 colonne altezza 680	12,33
ATOPE S9010 3750	3 colonne altezza 750	15,26
ATOPE S9010 3870	3 colonne altezza 870	15,38
ATOPE S9010 3900	3 colonne altezza 900	16,79
ATOPE S9010 4500	4 colonne altezza 500	15,38
ATOPE S9010 4600	4 colonne altezza 600	16,67
ATOPE S9010 4680	4 colonne altezza 680	15,38
ATOPE S9010 4750	4 colonne altezza 750	19,14
ATOPE S9010 4870	4 colonne altezza 870	18,32
ATOPE S9010 4900	4 colonne altezza 900	21,25

Tubolare At-opx

CODICE/CODE	DESCRIZIONE/DESCRIPTION	€
ATOPX S9010 3500	3 colonne altezza 500	12,47
ATOPX S9010 3600	3 colonne altezza 600	13,08
ATOPX S9010 3680	3 colonne altezza 680	11,74
ATOPX S9010 3750	3 colonne altezza 750	14,54
ATOPX S9010 3870	3 colonne altezza 870	14,65
ATOPX S9010 3900	3 colonne altezza 900	15,99
ATOPX S9010 4500	4 colonne altezza 500	14,65
ATOPX S9010 4600	4 colonne altezza 600	15,88
ATOPX S9010 4680	4 colonne altezza 680	14,65
ATOPX S9010 4750	4 colonne altezza 750	18,23
ATOPX S9010 4870	4 colonne altezza 870	17,45
ATOPX S9010 4900	4 colonne altezza 900	20,24

Opzioni Speciali e Accessori da pag 10

Special options and accessories of pag 10
Options spéciales accessoires de pag 10

Monica/Novella

CODICE/CODE	DESCRIZIONE/DESCRIPTION	€
ASMON 400770	scaldasalviette modello Monica/Novella larg. 400 alt. 770	100,46
ASMON 450770	scaldasalviette modello Monica/Novella larg. 450 alt. 770	101,12
ASMON 500770	scaldasalviette modello Monica/Novella larg. 500 alt. 770	103,34
ASMON 550770	scaldasalviette modello Monica/Novella larg. 550 alt. 770	107,54
ASMON 600770	scaldasalviette modello Monica/Novella larg. 600 alt. 770	116,18
ASMON 750770	scaldasalviette modello Monica/Novella larg. 750 alt. 770	128,59
ASMON 1000770	scaldasalviette modello Monica/Novella larg. 1000 alt. 770	153,29
ASMON 4001200	scaldasalviette modello Monica/Novella larg. 400 alt. 1200	129,81
ASMON 4501200	scaldasalviette modello Monica/Novella larg. 450 alt. 1200	131,25
ASMON 5001200	scaldasalviette modello Monica/Novella larg. 500 alt. 1200	133,46
ASMON 5501200	scaldasalviette modello Monica/Novella larg. 550 alt. 1200	142,21
ASMON 6001200	scaldasalviette modello Monica/Novella larg. 600 alt. 1200	144,65
ASMON 7501200	scaldasalviette modello Monica/Novella larg. 750 alt. 1200	168,13
ASMON 10001200	scaldasalviette modello Monica/Novella larg. 1000 alt. 1200	196,59
ASMON 4001500	scaldasalviette modello Monica/Novella larg. 400 alt. 1500	158,49
ASMON 4501500	scaldasalviette modello Monica/Novella larg. 450 alt. 1500	159,05
ASMON 5001500	scaldasalviette modello Monica/Novella larg. 500 alt. 1500	161,93
ASMON 5501500	scaldasalviette modello Monica/Novella larg. 550 alt. 1500	167,91
ASMON 6001500	scaldasalviette modello Monica/Novella larg. 600 alt. 1500	174,33
ASMON 7501500	scaldasalviette modello Monica/Novella larg. 750 alt. 1500	205,90
ASMON 10001500	scaldasalviette modello Monica/Novella larg. 1000 alt. 1500	228,16
ASMON 4001800	scaldasalviette modello Monica/Novella larg. 400 alt. 1800	167,91
ASMON 4501800	scaldasalviette modello Monica/Novella larg. 450 alt. 1800	168,51
ASMON 5001800	scaldasalviette modello Monica/Novella larg. 500 alt. 1800	172,56
ASMON 5501800	scaldasalviette modello Monica/Novella larg. 550 alt. 1800	176,54
ASMON 6001800	scaldasalviette modello Monica/Novella larg. 600 alt. 1800	180,98
ASMON 7501800	scaldasalviette modello Monica/Novella larg. 750 alt. 1800	210,88
ASMON 10001800	scaldasalviette modello Monica/Novella larg. 1000 alt. 1800	232,92

Monica/Novella Curvo

CODICE/CODE	DESCRIZIONE/DESCRIPTION	€
ASMCV 450770	scaldasalviette modello Monica/Novella Curvo larg. 450 alt. 770	121,39
ASMCV 500770	scaldasalviette modello Monica/Novella Curvo larg. 500 alt. 770	123,94
ASMCV 550770	scaldasalviette modello Monica/Novella Curvo larg. 550 alt. 770	129,03
ASMCV 600770	scaldasalviette modello Monica/Novella Curvo larg. 600 alt. 770	139,44
ASMCV 750770	scaldasalviette modello Monica/Novella Curvo larg. 750 alt. 770	154,28
ASMCV 4501200	scaldasalviette modello Monica/Novella Curvo larg. 450 alt. 1200	158,71
ASMCV 5001200	scaldasalviette modello Monica/Novella Curvo larg. 500 alt. 1200	160,26
ASMCV 5501200	scaldasalviette modello Monica/Novella Curvo larg. 550 alt. 1200	170,56
ASMCV 6001200	scaldasalviette modello Monica/Novella Curvo larg. 600 alt. 1200	173,55
ASMCV 7501200	scaldasalviette modello Monica/Novella Curvo larg. 750 alt. 1200	201,80
ASMCV 4501500	scaldasalviette modello Monica/Novella Curvo larg. 450 alt. 1500	190,83
ASMCV 5001500	scaldasalviette modello Monica/Novella Curvo larg. 500 alt. 1500	194,38
ASMCV 5501500	scaldasalviette modello Monica/Novella Curvo larg. 550 alt. 1500	201,46
ASMCV 6001500	scaldasalviette modello Monica/Novella Curvo larg. 600 alt. 1500	209,22
ASMCV 7501500	scaldasalviette modello Monica/Novella Curvo larg. 750 alt. 1500	247,10
ASMCV 4501800	scaldasalviette modello Monica/Novella Curvo larg. 450 alt. 1800	201,46
ASMCV 5001800	scaldasalviette modello Monica/Novella Curvo larg. 500 alt. 1800	207,11
ASMCV 5501800	scaldasalviette modello Monica/Novella Curvo larg. 550 alt. 1800	211,88
ASMCV 6001800	scaldasalviette modello Monica/Novella Curvo larg. 600 alt. 1800	217,19
ASMCV 7501800	scaldasalviette modello Monica/Novella Curvo larg. 750 alt. 1800	253,08

Tekno

CODICE/CODE	DESCRIZIONE/DESCRIPTION	€
ASTEK 450770	scaldasalviette modello Tekno larg. 450 alt. 770	95,36
ASTEK 500770	scaldasalviette modello Tekno larg. 500 alt. 770	97,47
ASTEK 550770	scaldasalviette modello Tekno larg. 550 alt. 770	101,45
ASTEK 600770	scaldasalviette modello Tekno larg. 600 alt. 770	109,65
ASTEK 750770	scaldasalviette modello Tekno larg. 750 alt. 770	121,28
ASTEK 4501200	scaldasalviette modello Tekno larg. 450 alt. 1200	123,94
ASTEK 5001200	scaldasalviette modello Tekno larg. 500 alt. 1200	125,93
ASTEK 5501200	scaldasalviette modello Tekno larg. 550 alt. 1200	134,01
ASTEK 6001200	scaldasalviette modello Tekno larg. 600 alt. 1200	136,45
ASTEK 7501200	scaldasalviette modello Tekno larg. 750 alt. 1200	158,60
ASTEK 4501500	scaldasalviette modello Tekno larg. 450 alt. 1500	149,96
ASTEK 5001500	scaldasalviette modello Tekno larg. 500 alt. 1500	152,73
ASTEK 5501500	scaldasalviette modello Tekno larg. 550 alt. 1500	158,38
ASTEK 6001500	scaldasalviette modello Tekno larg. 600 alt. 1500	164,47
ASTEK 7501500	scaldasalviette modello Tekno larg. 750 alt. 1500	194,27
ASTEK 4501800	scaldasalviette modello Tekno larg. 450 alt. 1800	158,38
ASTEK 5001800	scaldasalviette modello Tekno larg. 500 alt. 1800	162,81
ASTEK 5501800	scaldasalviette modello Tekno larg. 550 alt. 1800	166,13
ASTEK 6001800	scaldasalviette modello Tekno larg. 600 alt. 1800	170,67
ASTEK 7501800	scaldasalviette modello Tekno larg. 750 alt. 1800	198,92

Tekno Curvo

CODICE/CODE	DESCRIZIONE/DESCRIPTION	€
ASTCV 450770	scaldasalviette modello Tekno curvo larg. 450 alt. 770	100,09
ASTCV 500770	scaldasalviette modello Tekno curvo larg. 500 alt. 770	103,22
ASTCV 550770	scaldasalviette modello Tekno curvo larg. 550 alt. 770	107,13
ASTCV 600770	scaldasalviette modello Tekno curvo larg. 600 alt. 770	115,75
ASTCV 4501200	scaldasalviette modello Tekno curvo larg. 450 alt. 1200	130,73
ASTCV 5001200	scaldasalviette modello Tekno curvo larg. 500 alt. 1200	132,97
ASTCV 5501200	scaldasalviette modello Tekno curvo larg. 550 alt. 1200	144,04
ASTCV 6001200	scaldasalviette modello Tekno curvo larg. 600 alt. 1200	144,26
ASTCV 4501500	scaldasalviette modello Tekno curvo larg. 450 alt. 1500	158,35
ASTCV 5001500	scaldasalviette modello Tekno curvo larg. 500 alt. 1500	161,37
ASTCV 5501500	scaldasalviette modello Tekno curvo larg. 550 alt. 1500	167,08
ASTCV 6001500	scaldasalviette modello Tekno curvo larg. 600 alt. 1500	173,56
ASTCV 4501800	scaldasalviette modello Tekno curvo larg. 450 alt. 1800	167,08
ASTCV 5001800	scaldasalviette modello Tekno curvo larg. 500 alt. 1800	171,77
ASTCV 5501800	scaldasalviette modello Tekno curvo larg. 550 alt. 1800	175,69
ASTCV 6001800	scaldasalviette modello Tekno curvo larg. 600 alt. 1800	180,38

Tekno Compact

CODICE/CODE	DESCRIZIONE/DESCRIPTION	€
ASTEB 5001200	scaldasalviette modello Compact larg. 500 alt. 1200	146,21
ASTEB 6001200	scaldasalviette modello Compact larg. 600 alt. 1200	156,94
ASTEB 5001500	scaldasalviette modello Compact larg. 500 alt. 1500	173,54
ASTEB 6001500	scaldasalviette modello Compact larg. 600 alt. 1500	185,51
ASTEB 5001800	scaldasalviette modello Compact larg. 500 alt. 1800	183,81
ASTEB 6001800	scaldasalviette modello Compact larg. 600 alt. 1800	191,94

Square

CODICE/CODE	DESCRIZIONE/DESCRIPTION	€
ASSQA F9010 500770	scaldasalviette modello Square larg. 500 alt. 770	148,74
ASSQA F9010 5001200	scaldasalviette modello Square larg. 500 alt. 1200	204,65
ASSQA F9010 6001200	scaldasalviette modello Square larg. 600 alt. 1200	225,90
ASSQA F9010 5001500	scaldasalviette modello Square larg. 500 alt. 1500	246,03
ASSQA F9010 6001500	scaldasalviette modello Square larg. 600 alt. 1500	273,99
ASSQA F9010 5001800	scaldasalviette modello Square larg. 500 alt. 1800	282,93
ASSQA F9010 6001800	scaldasalviette modello Square larg. 600 alt. 1800	314,25

Scaldasalviette Opera

CODICE/CODE	DESCRIZIONE/DESCRIPTION	€
ASOPE 450770	scaldasalviette modello Opera larg. 450 alt. 770	63,95
ASOPE 500770	scaldasalviette modello Opera larg. 500 alt. 770	67,56
ASOPE 550770	scaldasalviette modello Opera larg. 550 alt. 770	72,80
ASOPE 600770	scaldasalviette modello Opera larg. 600 alt. 770	79,19
ASOPE 4501200	scaldasalviette modello Opera larg. 450 alt. 1200	79,60
ASOPE 5001200	scaldasalviette modello Opera larg. 500 alt. 1200	85,17
ASOPE 5501200	scaldasalviette modello Opera larg. 550 alt. 1200	91,30
ASOPE 6001200	scaldasalviette modello Opera larg. 600 alt. 1200	96,91
ASOPE 4501500	scaldasalviette modello Opera larg. 450 alt. 1500	107,30
ASOPE 5001500	scaldasalviette modello Opera larg. 500 alt. 1500	113,52
ASOPE 5501500	scaldasalviette modello Opera larg. 550 alt. 1500	119,60
ASOPE 6001500	scaldasalviette modello Opera larg. 600 alt. 1500	124,93
ASOPE 4501800	scaldasalviette modello Opera larg. 450 alt. 1800	113,40
ASOPE 5001800	scaldasalviette modello Opera larg. 500 alt. 1800	119,28
ASOPE 5501800	scaldasalviette modello Opera larg. 550 alt. 1800	126,30
ASOPE 6001800	scaldasalviette modello Opera larg. 600 alt. 1800	132,13

Monica/Novella Cromato

CODICE/CODE	DESCRIZIONE/DESCRIPTION	€
ASMCC 400770	scaldasalviette modello Monica/Novella Cromato larg. 400 alt. 770	270,52
ASMCC 450770	scaldasalviette modello Monica/Novella Cromato larg. 450 alt. 770	273,20
ASMCC 500770	scaldasalviette modello Monica/Novella Cromato larg. 500 alt. 770	281,48
ASMCC 550770	scaldasalviette modello Monica/Novella Cromato larg. 550 alt. 770	291,10
ASMCC 600770	scaldasalviette modello Monica/Novella Cromato larg. 600 alt. 770	300,71
ASMCC 750770	scaldasalviette modello Monica/Novella Cromato larg. 750 alt. 770	343,21
ASMCC 1000770	scaldasalviette modello Monica/Novella Cromato larg. 1000 alt. 770	391,30
ASMCC 4001200	scaldasalviette modello Monica/Novella Cromato larg. 400 alt. 1200	395,32
ASMCC 4501200	scaldasalviette modello Monica/Novella Cromato larg. 450 alt. 1200	409,19
ASMCC 5001200	scaldasalviette modello Monica/Novella Cromato larg. 500 alt. 1200	421,49
ASMCC 5501200	scaldasalviette modello Monica/Novella Cromato larg. 550 alt. 1200	438,04
ASMCC 6001200	scaldasalviette modello Monica/Novella Cromato larg. 600 alt. 1200	451,69
ASMCC 7501200	scaldasalviette modello Monica/Novella Cromato larg. 750 alt. 1200	494,29
ASMCC 10001200	scaldasalviette modello Monica/Novella Cromato larg. 1000 alt. 1200	542,38
ASMCC 4001500	scaldasalviette modello Monica/Novella Cromato larg. 400 alt. 1500	459,96
ASMCC 4501500	scaldasalviette modello Monica/Novella Cromato larg. 450 alt. 1500	465,44
ASMCC 5001500	scaldasalviette modello Monica/Novella Cromato larg. 500 alt. 1500	492,95
ASMCC 5501500	scaldasalviette modello Monica/Novella Cromato larg. 550 alt. 1500	510,73
ASMCC 6001500	scaldasalviette modello Monica/Novella Cromato larg. 600 alt. 1500	525,94
ASMCC 7501500	scaldasalviette modello Monica/Novella Cromato larg. 750 alt. 1500	583,54
ASMCC 10001500	scaldasalviette modello Monica/Novella Cromato larg. 1000 alt. 1500	652,20
ASMCC 4001800	scaldasalviette modello Monica/Novella Cromato larg. 400 alt. 1800	543,72
ASMCC 4501800	scaldasalviette modello Monica/Novella Cromato larg. 450 alt. 1800	547,86
ASMCC 5001800	scaldasalviette modello Monica/Novella Cromato larg. 500 alt. 1800	575,26
ASMCC 5501800	scaldasalviette modello Monica/Novella Cromato larg. 550 alt. 1800	671,41
ASMCC 6001800	scaldasalviette modello Monica/Novella Cromato larg. 600 alt. 1800	685,19
ASMCC 7501800	scaldasalviette modello Monica/Novella Cromato larg. 750 alt. 1800	734,62
ASMCC 10001800	scaldasalviette modello Monica/Novella Cromato larg. 1000 alt. 1800	810,11

Tekno Cromato

CODICE/CODE	DESCRIZIONE/DESCRIPTION	€
ASTCR 450770	scaldasalviette modello Tekno Cromato larg. 450 alt. 770	167,08
ASTCR 500770	scaldasalviette modello Tekno Cromato larg. 500 alt. 770	187,76
ASTCR 550770	scaldasalviette modello Tekno Cromato larg. 550 alt. 770	193,02
ASTCR 600770	scaldasalviette modello Tekno Cromato larg. 600 alt. 770	199,51
ASTCR 4501200	scaldasalviette modello Tekno Cromato larg. 450 alt. 1200	231,83
ASTCR 5001200	scaldasalviette modello Tekno Cromato larg. 500 alt. 1200	257,77
ASTCR 5501200	scaldasalviette modello Tekno Cromato larg. 550 alt. 1200	261,69
ASTCR 6001200	scaldasalviette modello Tekno Cromato larg. 600 alt. 1200	266,83
ASTCR 4501500	scaldasalviette modello Tekno Cromato larg. 450 alt. 1500	283,72
ASTCR 5001500	scaldasalviette modello Tekno Cromato larg. 500 alt. 1500	309,55
ASTCR 5501500	scaldasalviette modello Tekno Cromato larg. 550 alt. 1500	317,38
ASTCR 6001500	scaldasalviette modello Tekno Cromato larg. 600 alt. 1500	322,52
ASTCR 4501800	scaldasalviette modello Tekno Cromato larg. 450 alt. 1800	334,26
ASTCR 5001800	scaldasalviette modello Tekno Cromato larg. 500 alt. 1800	361,44
ASTCR 5501800	scaldasalviette modello Tekno Cromato larg. 550 alt. 1800	374,41
ASTCR 6001800	scaldasalviette modello Tekno Cromato larg. 600 alt. 1800	387,27

Tekno Curvo Cromato

CODICE/CODE	DESCRIZIONE/DESCRIPTION	€
ASTCC 450770	scaldasalviette modello Tekno Curvo Cromato larg. 450 alt. 770	185,42
ASTCC 500770	scaldasalviette modello Tekno Curvo Cromato larg. 500 alt. 770	204,54
ASTCC 600770	scaldasalviette modello Tekno Curvo Cromato larg. 600 alt. 770	225,68
ASTCC 4501200	scaldasalviette modello Tekno Curvo Cromato larg. 450 alt. 1200	258,11
ASTCC 5001200	scaldasalviette modello Tekno Curvo Cromato larg. 500 alt. 1200	284,27
ASTCC 6001200	scaldasalviette modello Tekno Curvo Cromato larg. 600 alt. 1200	293,78
ASTCC 4501500	scaldasalviette modello Tekno Curvo Cromato larg. 450 alt. 1500	308,99
ASTCC 5001500	scaldasalviette modello Tekno Curvo Cromato larg. 500 alt. 1500	335,27
ASTCC 6001500	scaldasalviette modello Tekno Curvo Cromato larg. 600 alt. 1500	347,35
ASTCC 4501800	scaldasalviette modello Tekno Curvo Cromato larg. 450 alt. 1800	363,79
ASTCC 5001800	scaldasalviette modello Tekno Curvo Cromato larg. 500 alt. 1800	391,41
ASTCC 6001800	scaldasalviette modello Tekno Curvo Cromato larg. 600 alt. 1800	424,29

Square Cromato

CODICE/CODE	DESCRIZIONE/DESCRIPTION	€
ASSQC F9300 500770	scaldasalviette modello Square Cromato larg. 500 alt. 770	229,25
ASSQC F9300 5001200	scaldasalviette modello Square Cromato larg. 500 alt. 1200	318,72
ASSQC F9300 6001200	scaldasalviette modello Square Cromato larg. 600 alt. 1200	341,09
ASSQC F9300 5001500	scaldasalviette modello Square Cromato larg. 500 alt. 1500	361,21
ASSQC F9300 6001500	scaldasalviette modello Square Cromato larg. 600 alt. 1500	381,34
ASSQC F9300 5001800	scaldasalviette modello Square Cromato larg. 500 alt. 1800	399,24
ASSQC F9300 6001800	scaldasalviette modello Square Cromato larg. 600 alt. 1800	430,55

Opera Cromato

CODICE/CODE	DESCRIZIONE/DESCRIPTION	€
ASOPC F9300 450680	scaldasalviette modello Opera Cromato larg. 450 alt. 680	92,26
ASOPC F9300 500680	scaldasalviette modello Opera Cromato larg. 500 alt. 680	97,29
ASOPC F9300 600680	scaldasalviette modello Opera Cromato larg. 600 alt. 680	110,71
ASOPC F9300 4501120	scaldasalviette modello Opera Cromato larg. 450 alt. 1120	145,38
ASOPC F9300 5001120	scaldasalviette modello Opera Cromato larg. 500 alt. 1120	152,09
ASOPC F9300 6001120	scaldasalviette modello Opera Cromato larg. 600 alt. 1120	167,75
ASOPC F9300 4501650	scaldasalviette modello Opera Cromato larg. 450 alt. 1650	234,85
ASOPC F9300 5001650	scaldasalviette modello Opera Cromato larg. 500 alt. 1650	246,03
ASOPC F9300 6001650	scaldasalviette modello Opera Cromato larg. 600 alt. 1650	268,39

Opzioni Speciali e Accessori da pag 10

Special options and accessories of pag 10
Options spécialés accessoires de pag 10

Monica/Novella Elettrico

con resistenza elettrica on/off

CODICE/CODE	DESCRIZIONE/DESCRIPTION	€
ASM0E 500770	scaldasalviette Monica Elettrico larg. 500 alt. 770	283,60
ASM0E 600770	scaldasalviette Monica Elettrico larg. 600 alt. 770	295,57
ASM0E 5001200	scaldasalviette Monica Elettrico larg. 500 alt. 1200	355,51
ASM0E 6001200	scaldasalviette Monica Elettrico larg. 600 alt. 1200	383,47
ASM0E 5001500	scaldasalviette Monica Elettrico larg. 500 alt. 1500	399,46
ASM0E 6001500	scaldasalviette Monica Elettrico larg. 600 alt. 1500	439,38
ASM0E 5001800	scaldasalviette Monica Elettrico larg. 500 alt. 1800	455,38
ASM0E 6001800	scaldasalviette Monica Elettrico larg. 600 alt. 1800	527,28

con termostato digitale programmabile

CODICE/CODE	DESCRIZIONE/DESCRIPTION	€
ASMOD 500770	scaldasalviette Monica/Novella elett. con term. digitale programmabile larg. 500 alt. 770	452,84
ASMOD 600770	scaldasalviette Monica/Novella elett. con term. digitale programmabile larg. 600 alt. 770	465,68
ASMOD 5001200	scaldasalviette Monica/Novella elett. con term. digitale programmabile larg. 500 alt. 1200	482,96
ASMOD 6001200	scaldasalviette Monica/Novella elett. con term. digitale programmabile larg. 600 alt. 1200	494,15
ASMOD 5001500	scaldasalviette Monica/Novella elett. con term. digitale programmabile larg. 500 alt. 1500	511,43
ASMOD 6001500	scaldasalviette Monica/Novella elett. con term. digitale programmabile larg. 600 alt. 1500	523,83
ASMOD 5001800	scaldasalviette Monica/Novella elett. con term. digitale programmabile larg. 500 alt. 1800	522,06
ASMOD 6001800	scaldasalviette Monica/Novella elett. con term. digitale programmabile larg. 600 alt. 1800	530,48

Monica/Novella Cromato Elettrico

con resistenza elettrica on/off

CODICE/CODE	DESCRIZIONE/DESCRIPTION	€
ASMCE 500770	scaldasalviette Monica/Novella Cromato elettrico larg. 500 alt. 770	385,71
ASMCE 5001200	scaldasalviette Monica/Novella Cromato elettrico larg. 500 alt. 1200	523,03
ASMCE 5001500	scaldasalviette Monica/Novella Cromato elettrico larg. 500 alt. 1500	597,96
ASMCE 6001800	scaldasalviette Monica/Novella Cromato elettrico larg. 500 alt. 1800	782,59

con termostato digitale programmabile

CODICE/CODE	DESCRIZIONE/DESCRIPTION	€
ASMCD 500770	scaldasalviette Monica/Novella Cromato elett. con term. digitale programmabile larg. 500 alt. 770	630,98
ASMCD 5001200	scaldasalviette Monica/Novella Cromato elett. con term. digitale programmabile larg. 500 alt. 1200	770,99
ASMCD 5001500	scaldasalviette Monica/Novella Cromato elett. con term. digitale programmabile larg. 500 alt. 1500	842,45
ASMCD 6001800	scaldasalviette Monica/Novella Cromato elett. con term. digitale programmabile larg. 600 alt. 1800	1007,69

con termostato digitale regolabile

CODICE/CODE	DESCRIZIONE/DESCRIPTION	€
ASMOT 500770	scaldasalviette Monica/Novella elett. con term. digitale regolabile larg. 500 alt. 770	468,13
ASMOT 600770	scaldasalviette Monica/Novella elett. con term. digitale regolabile larg. 600 alt. 770	480,09
ASMOT 5001200	scaldasalviette Monica/Novella elett. con term. digitale regolabile larg. 500 alt. 1200	540,03
ASMOT 6001200	scaldasalviette Monica/Novella elett. con term. digitale regolabile larg. 600 alt. 1200	567,99
ASMOT 5001500	scaldasalviette Monica/Novella elett. con term. digitale regolabile larg. 500 alt. 1500	583,98
ASMOT 6001500	scaldasalviette Monica/Novella elett. con term. digitale regolabile larg. 600 alt. 1500	623,91
ASMOT 5001800	scaldasalviette Monica/Novella elett. con term. digitale regolabile larg. 500 alt. 1800	639,90
ASMOT 6001800	scaldasalviette Monica/Novella elett. con term. digitale regolabile larg. 600 alt. 1800	711,81

con termostato digitale programmabile e innesto corrente nascosto

CODICE/CODE	DESCRIZIONE/DESCRIPTION	€
ASMOG 500770	scaldasalviette Monica/Novella elett. con term. digitale programmabile e innesto corrente nascosto larg. 500 alt. 770	452,84
ASMOG 600770	scaldasalviette Monica/Novella elett. con term. digitale programmabile e innesto corrente nascosto larg. 600 alt. 770	465,68
ASMOG 5001200	scaldasalviette Monica/Novella elett. con term. digitale programmabile e innesto corrente nascosto larg. 500 alt. 1200	482,96
ASMOG 6001200	scaldasalviette Monica/Novella elett. con term. digitale programmabile e innesto corrente nascosto larg. 600 alt. 1200	494,15
ASMOG 5001500	scaldasalviette Monica/Novella elett. con term. digitale programmabile e innesto corrente nascosto larg. 500 alt. 1500	511,43
ASMOG 6001500	scaldasalviette Monica/Novella elett. con term. digitale programmabile e innesto corrente nascosto larg. 600 alt. 1500	523,83
ASMOG 5001800	scaldasalviette Monica/Novella elett. con term. digitale programmabile e innesto corrente nascosto larg. 500 alt. 1800	522,06
ASMOG 6001800	scaldasalviette Monica/Novella elett. con term. digitale programmabile e innesto corrente nascosto larg. 600 alt. 1800	530,48

con termostato digitale regolabile

CODICE/CODE	DESCRIZIONE/DESCRIPTION	€
ASMCT 500770	scaldasalviette Monica/Novella Cromato elett. con term. digitale regolabile larg. 500 alt. 770	595,12
ASMCT 5001200	scaldasalviette Monica/Novella Cromato elett. con term. digitale regolabile larg. 500 alt. 1200	735,13
ASMCT 5001500	scaldasalviette Monica/Novella Cromato elett. con term. digitale regolabile larg. 500 alt. 1500	822,02
ASMCT 6001800	scaldasalviette Monica/Novella Cromato elett. con term. digitale regolabile larg. 600 alt. 1800	987,26

con termostato digitale programmabile e innesto corrente nascosto

CODICE/CODE	DESCRIZIONE/DESCRIPTION	€
ASMCG 500770	scaldasalviette Monica/Novella Cromato elett. con term. digitale programmabile e innesto corrente nascosto larg. 500 alt. 770	630,98
ASMCG 5001200	scaldasalviette Monica/Novella Cromato elett. con term. digitale programmabile e innesto corrente nascosto larg. 500 alt. 1200	770,99
ASMCG 5001500	scaldasalviette Monica/Novella Cromato elett. con term. digitale programmabile e innesto corrente nascosto larg. 500 alt. 1500	842,45
ASMCG 6001800	scaldasalviette Monica/Novella Cromato elett. con term. digitale programmabile e innesto corrente nascosto larg. 600 alt. 1800	1007,69

Tekno Elettrico

con resistenza elettrica on/off

CODICE/CODE	DESCRIZIONE/DESCRIPTION	€
ASTEE 500770	scaldasalviette Tekno elettrico larg. 500 alt. 770	210,91
ASTEE 600770	scaldasalviette Tekno elettrico larg. 600 alt. 770	223,44
ASTEE 5001200	scaldasalviette Tekno elettrico larg. 500 alt. 1200	248,38
ASTEE 6001200	scaldasalviette Tekno elettrico larg. 600 alt. 1200	273,32
ASTEE 5001500	scaldasalviette Tekno elettrico larg. 500 alt. 1500	285,84
ASTEE 6001500	scaldasalviette Tekno elettrico larg. 600 alt. 1500	310,78
ASTEE 5001800	scaldasalviette Tekno elettrico larg. 500 alt. 1800	323,19
ASTEE6001800	scaldasalviette Tekno elettrico larg. 600 alt. 1800	348,24

con termostato digitale programmabile

CODICE/CODE	DESCRIZIONE/DESCRIPTION	€
ASTED 500770	scaldasalviette Tekno elett. con term. digitale programmabile larg. 500 alt. 770	446,97
ASTED 600770	scaldasalviette Tekno elett. con term. digitale programmabile larg. 600 alt. 770	459,15
ASTED 5001200	scaldasalviette Tekno elett. con term. digitale programmabile larg. 500 alt. 1200	475,43
ASTED 6001200	scaldasalviette Tekno elett. con term. digitale programmabile larg. 600 alt. 1200	485,95
ASTED 5001500	scaldasalviette Tekno elett. con term. digitale programmabile larg. 500 alt. 1500	502,23
ASTED 6001500	scaldasalviette Tekno elett. con term. digitale programmabile larg. 600 alt. 1500	513,97
ASTED 5001800	scaldasalviette Tekno elett. con term. digitale programmabile larg. 500 alt. 1800	512,31
ASTED 6001800	scaldasalviette Tekno elett. con term. digitale programmabile larg. 600 alt. 1800	520,17

Tekno Cromato Elettrico

con resistenza elettrica on/off

CODICE/CODE	DESCRIZIONE/DESCRIPTION	€
ASTCE 500770	scaldasalviette Tekno Cromato elettrico larg. 500 alt. 770	289,31
ASTCE 5001200	scaldasalviette Tekno Cromato elettrico larg. 500 alt. 1200	392,30
ASTCE 5001500	scaldasalviette Tekno Cromato elettrico larg. 500 alt. 1500	448,50
ASTCE 6001800	scaldasalviette Tekno Cromato elettrico larg. 600 alt. 1800	586,95

con termostato digitale programmabile

CODICE/CODE	DESCRIZIONE/DESCRIPTION	€
ASTCD 500770	scaldasalviette Tekno Cromato elett. con term. digitale programmabile larg. 500 alt. 770	537,26
ASTCD 5001200	scaldasalviette Tekno Cromato elett. con term. digitale programmabile larg. 500 alt. 1200	607,27
ASTCD 5001500	scaldasalviette Tekno Cromato elett. con term. digitale programmabile larg. 500 alt. 1500	659,05
ASTCD 6001800	scaldasalviette Tekno Cromato elett. con term. digitale programmabile larg. 600 alt. 1800	736,77

con termostato digitale regolabile

CODICE/CODE	DESCRIZIONE/DESCRIPTION	€
ASTET 500770	scaldasalviette Tekno elett. con term. digitale regolabile larg. 500 alt. 770	395,44
ASTET 600770	scaldasalviette Tekno elett. con term. digitale regolabile larg. 600 alt. 770	407,96
ASTET 5001200	scaldasalviette Tekno elett. con term. digitale regolabile larg. 500 alt. 1200	432,90
ASTET 6001200	scaldasalviette Tekno elett. con term. digitale regolabile larg. 600 alt. 1200	457,84
ASTET 5001500	scaldasalviette Tekno elett. con term. digitale regolabile larg. 500 alt. 1500	470,36
ASTET 6001500	scaldasalviette Tekno elett. con term. digitale regolabile larg. 600 alt. 1500	495,30
ASTET 5001800	scaldasalviette Tekno elett. con term. digitale regolabile larg. 500 alt. 1800	507,71
ASTET 6001800	scaldasalviette Tekno elett. con term. digitale regolabile larg. 600 alt. 1800	532,76

con termostato digitale programmabile e innesto corrente nascosto

CODICE/CODE	DESCRIZIONE/DESCRIPTION	€
ASTEG 500770	scaldasalviette Tekno elett. con term. digitale programmabile e innesto corrente nascosto larg. 500 alt. 770	446,97
ASTEG 600770	scaldasalviette Tekno elett. con term. digitale programmabile e innesto corrente nascosto larg. 600 alt. 770	459,15
ASTEG 5001200	scaldasalviette Tekno elett. con term. digitale programmabile e innesto corrente nascosto larg. 500 alt. 1200	475,43
ASTEG 6001200	scaldasalviette Tekno elett. con term. digitale programmabile e innesto corrente nascosto larg. 600 alt. 1200	485,95
ASTEG 5001500	scaldasalviette Tekno elett. con term. digitale programmabile e innesto corrente nascosto larg. 500 alt. 1500	502,23
ASTEG 6001500	scaldasalviette Tekno elett. con term. digitale programmabile e innesto corrente nascosto larg. 600 alt. 1500	513,97
ASTEG 5001800	scaldasalviette Tekno elett. con term. digitale programmabile e innesto corrente nascosto larg. 500 alt. 1800	512,31
ASTEG 6001800	scaldasalviette Tekno elett. con term. digitale programmabile e innesto corrente nascosto larg. 600 alt. 1800	520,17

con termostato digitale regolabile

CODICE/CODE	DESCRIZIONE/DESCRIPTION	€
ASTCT 500770	scaldasalviette Tekno Cromato elett. con term. digitale regolabile larg. 500 alt. 770	473,83
ASTCT 5001200	scaldasalviette Tekno Cromato elett. con term. digitale regolabile larg. 500 alt. 1200	576,83
ASTCT 5001500	scaldasalviette Tekno Cromato elett. con term. digitale regolabile larg. 500 alt. 1500	633,02
ASTCT 6001800	scaldasalviette Tekno Cromato elett. con term. digitale regolabile larg. 600 alt. 1800	771,47

con termostato digitale programmabile e innesto corrente nascosto

CODICE/CODE	DESCRIZIONE/DESCRIPTION	€
ASTCG 500770	scaldasalviette Tekno elett. con term. digitale programmabile e innesto corrente nascosto larg. 500 alt. 770	537,26
ASTCG 5001200	scaldasalviette Tekno elett. con term. digitale programmabile e innesto corrente nascosto larg. 500 alt. 1200	607,27
ASTCG 5001500	scaldasalviette Tekno elett. con term. digitale programmabile e innesto corrente nascosto larg. 500 alt. 1500	659,05
ASTCG 6001800	scaldasalviette Tekno elett. con term. digitale programmabile e innesto corrente nascosto larg. 600 alt. 1800	736,77

Accessori a pag 13-14

Accessories pag 13-14
Accessoires pag 13-14

Pop

CODICE/CODE	DESCRIZIONE/DESCRIPTION	€
ASPOP 500770	Scaldasalviette modello Pop larg. 500 alt. 770	187,49
ASPOP 600770	Scaldasalviette modello Pop larg. 600 alt. 770	202,04
ASPOP 5001200	Scaldasalviette modello Pop larg. 500 alt. 1200	245,65
ASPOP 6001200	Scaldasalviette modello Pop larg. 600 alt. 1200	280,51
ASPOP 5001500	Scaldasalviette modello Pop larg. 500 alt. 1500	308,12
ASPOP 6001500	Scaldasalviette modello Pop larg. 600 alt. 1500	332,86
ASPOP 7501500	Scaldasalviette modello Pop larg. 750 alt. 1500	373,53
ASPOP 5001800	Scaldasalviette modello Pop larg. 500 alt. 1800	360,47
ASPOP 6001800	Scaldasalviette modello Pop larg. 600 alt. 1800	392,40
ASPOP 7501800	Scaldasalviette modello Pop larg. 750 alt. 1800	472,37

Pop Doppio

CODICE/CODE	DESCRIZIONE/DESCRIPTION	€
ASDUA 5001200	scaldasalviette modello Pop Doppio larg. 500 alt. 1200	712,15
ASDUA 6001200	scaldasalviette modello Pop Doppio larg. 600 alt. 1200	739,76
ASDUA 5001500	scaldasalviette modello Pop Doppio larg. 500 alt. 1500	941,80
ASDUA 6001500	scaldasalviette modello Pop Doppio larg. 600 alt. 1500	983,91
ASDUA 5001800	scaldasalviette modello Pop Doppio larg. 500 alt. 1800	1136,53
ASDUA 6001800	scaldasalviette modello Pop Doppio larg. 600 alt. 1800	1200,51

Norma

CODICE/CODE	DESCRIZIONE/DESCRIPTION	€
ASNOR 6001100	scaldasalviette modello Norma larg. 600 alt. 1100	288,28
ASNOR 6001400	scaldasalviette modello Norma larg. 600 alt. 1400	404,54
ASNOR 6001800	scaldasalviette modello Norma larg. 600 alt. 1800	507,23

Cassiopea

CODICE/CODE	DESCRIZIONE/DESCRIPTION	€
ASCAS D 4301700	scaldasalviette modello Cassiopea destro larg. 430 alt. 1700	312,50
ASCAS S 4301700	scaldasalviette modello Cassiopea sinistro larg. 430 alt. 1700	312,50

Gemini

CODICE/CODE	DESCRIZIONE/DESCRIPTION	€
ASGEM 8201700	scaldasalviette modello Gemini larg. 600 alt. 1800	624,99

Vela

CODICE/CODE	DESCRIZIONE/DESCRIPTION	€
ASVEL 6001800	scaldasalviette modello Vela larg. 600 alt. 1800	610,44

Orion

CODICE/CODE	DESCRIZIONE/DESCRIPTION	€
ASORI 4301800	scaldasalviette modello Orion larg. 430 alt. 1800	276,14
ASORI 5001800	scaldasalviette modello Orion larg. 500 alt. 1800	312,50
ASORI 6101800	scaldasalviette modello Orion larg. 610 alt. 1800	370,60

Andromeda

CODICE/CODE	DESCRIZIONE/DESCRIPTION	€
ASAND 4301800	scaldasalviette modello Andromeda larg. 430 alt. 1800	552,28
ASAND 5001800	scaldasalviette modello Andromeda larg. 500 alt. 1800	625,00
ASAND 6101800	scaldasalviette modello Andromeda larg. 610 alt. 1800	741,20

Pop Cromato

CODICE/CODE	DESCRIZIONE/DESCRIPTION	€
ASPCR 500735	scaldasalviette modello Pop Cromato larg. 500 alt. 735	334,76
ASPCR 600735	scaldasalviette modello Pop Cromato larg. 600 alt. 735	356,16
ASPCR 5001175	scaldasalviette modello Pop Cromato larg. 500 alt. 1175	508,55
ASPCR 6001175	scaldasalviette modello Pop Cromato larg. 600 alt. 1175	529,90
ASPCR 5001650	scaldasalviette modello Pop Cromato larg. 500 alt. 1650	678,26
ASPCR 6001650	scaldasalviette modello Pop Cromato larg. 600 alt. 1650	719,45

Cassiopea Cromato

CODICE/CODE	DESCRIZIONE/DESCRIPTION	€
ASCAS D 9300 4301700	scaldasalviette modello Cassiopea Cromato destro larg. 430 alt. 1700	563,78
ASCAS S 9300 4301700	scaldasalviette modello Cassiopea Cromato sinistro larg. 430 alt. 1700	563,78

Gemini Cromato

CODICE/CODE	DESCRIZIONE/DESCRIPTION	€
ASGEM 9300 8201700	scaldasalviette modello Gemini larg. 820 alt. 1700	1.127,56

Pop Inox

CODICE/CODE	DESCRIZIONE/DESCRIPTION	€
AS PIN F 9301 500800	scaldasalviette modello Pop Inox larg. 500 alt. 800	469,73
AS PIN F 9301 600800	scaldasalviette modello Pop Inox larg. 600 alt. 800	496,48
AS PIN F 9301 5001200	scaldasalviette modello Pop Inox larg. 500 alt. 1200	637,72
AS PIN F 9301 6001200	scaldasalviette modello Pop Inox larg. 600 alt. 1200	731,88
AS PIN F 9301 5001500	scaldasalviette modello Pop Inox larg. 500 alt. 1500	842,09
AS PIN F 9301 6001500	scaldasalviette modello Pop Inox larg. 600 alt. 1500	1003,66
AS PIN F 9301 5001800	scaldasalviette modello Pop Inox larg. 500 alt. 1800	1015,43
AS PIN F 9301 6001800	scaldasalviette modello Pop Inox larg. 600 alt. 1800	1204,82

Saturno

CODICE/CODE	DESCRIZIONE/DESCRIPTION	€
AS SAT F9301 670530	Scaldasalviette inox modello Saturno larg. 670 alt. 530	1.494,67

Zodiaco

CODICE/CODE	DESCRIZIONE/DESCRIPTION	€
AS ZOD F9301 783685	scaldasalviette inox modello zodiaco larg. 783 alt. 685	1.774,25

Liberty

CODICE/CODE	DESCRIZIONE/DESCRIPTION	€
2 colonne decorato / 2 columns embroidered / 2 colonnes décor		
GCLIB 2 660I	elemento ghisa modello Liberty 2 col. 660 intermedio	97,20
GCLIB 2 660L	elemento ghisa modello Liberty 2 col. 660 laterale	97,20
GCLIB 2 760I	elemento ghisa modello Liberty 2 col. 760 intermedio	110,81
GCLIB 2 760L	elemento ghisa modello Liberty 2 col. 760 laterale	110,81
GCLIB 2 950I	elemento ghisa modello Liberty 2 col. 950 intermedio	178,53
GCLIB 2 950L	elemento ghisa modello Liberty 2 col. 950 laterale	178,53
3 colonne liscio / 3 columns plain / 3 colonnes lisse		
GCLI2 3 760I	elemento ghisa modello Liberty 3 col. 760 intermedio	200,64
GCLI2 3 760L	elemento ghisa modello Liberty 3 col. 760 laterale	200,64
GCLI2 3 950I	elemento ghisa modello Liberty 3 col. 950 intermedio	226,50
GCLI2 3 950L	elemento ghisa modello Liberty 3 col. 950 laterale	226,50
3 colonne decorato / 3 columns embroidered / 3 colonnes décor		
GCLI1 3 760I	elemento ghisa modello Liberty 3 col. 760 intermedio	200,64
GCLI1 3 760L	elemento ghisa modello Liberty 3 col. 760 laterale	200,64
GCLI1 3 950I	elemento ghisa modello Liberty 3 col. 950 intermedio	226,50
GCLI1 3 950L	elemento ghisa modello Liberty 3 col. 950 laterale	226,50

Colonnine/TCH

CODICE/CODE	DESCRIZIONE/DESCRIPTION	€
Elementi intermedi		
GCCOL 4600	elemento ghisa modello Colonnine/T-ch 4 col. alt. 600 intermedio	37,64
GCCOL 4700	elemento ghisa modello Colonnine/T-ch 4 col. alt. 700 intermedio	38,02
GCCOL 4900	elemento ghisa modello Colonnine/T-ch 4 col. alt. 900 intermedio	43,94
GCCOL 6600	elemento ghisa modello Colonnine/T-ch 6 col. alt. 600 intermedio	58,29
GCCOL 6700	elemento ghisa modello Colonnine/T-ch 6 col. alt. 700 intermedio	60,18
GCCOL 6900	elemento ghisa modello Colonnine/T-ch 6 col. alt. 900 intermedio	71,14
Elementi laterali		
GCCOP 4600	elemento ghisa modello Colonnine/T-ch 4 col. alt. 600 laterale	69,11
GCCOP 4700	elemento ghisa modello Colonnine/T-ch 4 col. alt. 700 laterale	69,22
GCCOP 4900	elemento ghisa modello Colonnine/T-ch 4 col. alt. 900 laterale	75,28
GCCOP 6600	elemento ghisa modello Colonnine/T-ch 6 col. alt. 600 laterale	96,44
GCCOP 6700	elemento ghisa modello Colonnine/T-ch 6 col. alt. 700 laterale	98,07
GCCOP 6900	elemento ghisa modello Colonnine/T-ch 6 col. alt. 900 laterale	103,62

Epoca

CODICE/CODE	DESCRIZIONE/DESCRIPTION	€
GC EPO 4600	elemento ghisa modello Epoca 4 col. alt. 600	35,55
GC EPO 4700	elemento ghisa modello Epoca 4 col. alt. 700	36,39
GC EPO 4900	elemento ghisa modello Epoca 4 col. alt. 900	41,52
GC EPO 6700	elemento ghisa modello Epoca 6 col. alt. 700	55,84
GC EPO 6900	elemento ghisa modello Epoca 6 col. alt. 900	68,25

E100-RCH

CODICE/CODE	DESCRIZIONE/DESCRIPTION	€
GPE10 2880	elemento ghisa modello E-100/R-ch 2 col. alt. 880	33,36
GPE10 3560	elemento ghisa modello E-100/R-ch 3 col. alt. 560	33,36
GPE10 3690	elemento ghisa modello E-100/R-ch 3 col. alt. 690	31,22
GPE10 3880	elemento ghisa modello E-100/R-ch 3 col. alt. 880	36,01
GPE10 4560	elemento ghisa modello E-100/R-ch 4 col. alt. 560	36,14
GPE10 4690	elemento ghisa modello E-100/R-ch 4 col. alt. 690	35,63
GPE10 4880	elemento ghisa modello E-100/R-ch 4 col. alt. 880	43,94
GPE10 5690	elemento ghisa modello E-100/R-ch 5 col. alt. 690	52,75
GPE10 5880	elemento ghisa modello E-100/R-ch 5 col. alt. 880	62,06

UPOPF

CODICE/CODE	DESCRIZIONE/DESCRIPTION	€
UPOPF S9010 1 350	elemento alluminio pressofuso alt. 350	19,24
UPOPF S9010 1 500	elemento alluminio pressofuso alt. 500	21,01
UPOPF S9010 1 600	elemento alluminio pressofuso alt. 600	22,46
UPOPF S9010 1 700	elemento alluminio pressofuso alt. 700	24,13
UPOPF S9010 1 800	elemento alluminio pressofuso alt. 800	26,73
UPOPF S9010 1 1800	elemento alluminio pressofuso alt. 1800	84,20
UPOPF S9010 1 2000	elemento alluminio pressofuso alt. 2000	89,50

Opzioni Speciali e Accessori da pag 10

Special options and accessories of pag 10
Options spéciales accessoires de pag 10

Comby/Aphrodite Scaldasalviette e Liberty

CODICE/CODE	DESCRIZIONE/DESCRIPTION	€
VR	Verniciatura in colori RAL diversi dal colore standard, per ogni colore su ogni ordine di articoli colorati <i>RAL painting different from std. - extra charge for each color and each order</i> Supplement pour couleurs RAL différent du std. Pour chaque couleur et pour chaque commande	100,00 <i>netti/net</i>
	Più maggiorazione sul prezzo di listino-per ogni articolo <i>Additional extra charge on gross price for each article</i> Supplement additional sur le prix public pour chaque element	75%

Attenzione-Please Note-Attention

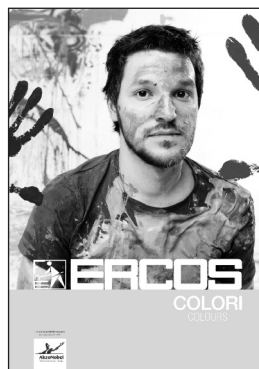
I colorati per errato ordine, non possono essere resi in quanto non più reintegrabili a magazzino
If a mistake in ordering occurs, we will not replace the radiators
Si se vérifié une erreur de couleur dans la commande, Nous nous ne pouvons pas changer le radiateur

Comby/Aphrodite

CODICE/CODE	DESCRIZIONE/DESCRIPTION	€
AC	Fornitura e montaggio in fabbrica di 4 riduzioni da 1/2" con valvolina di sfianto e tappino forniti a parte - per radiatore <i>Supply and fitting-up of 4 1/2" reductions with little air vent and blankplug supplied separately - for radiator</i> Et montage à l'usine de 4 réductions de 1/2" avec petit purgeur et bouchon pas montés- par radiateur	10,50
AB	Attacchi dal basso con interasse 50 mm (raccomandato l'utilizzo del diaframma MVDIA) - per radiatore <i>Connections with 50 mm distance between centers (the use of the MVDIA diverter is recommended) - for radiator</i> Connexions du bas avec entraxe 50 mm(l'installation avec le diaphragme MVDIA est conseillée) - par radiateur	94,00

Colonnine/TCH ed Epoca

CODICE/CODE	DESCRIZIONE/DESCRIPTION	€
FG	Assemblaggio in batterie su misura, colore antiruggine - ad elemento <i>Tailor-made factory assembling, primary coating - per section</i> Assemblage sur mesure,couche d'apprêt - par élément	2,50
VS4	Verniciatura RAL9010 in batterie da 10 elementi per modelli 4 colonne - per elemento <i>Painting in RAL9010 of 10 sections radiators for 4 columns types - per section</i> Peinture en RAL9010 en batteries de 10 éléments pour les modèles 4 colonnes - par élément	4,50
VS6	Verniciatura RAL9010 in batterie da 10 elementi per modelli 6 colonne - per elemento <i>Painting in RAL9010 of 10 sections radiators for 6 columns types - per section</i> Peinture en RAL9010 en batteries de 10 éléments pour les modèles 6 colonnes - par élément	6,90
VA4	Verniciatura RAL9010 in batterie su misura fino a 18 elementi per modelli 4 colonne- per elemento <i>Painting in RAL9010 of tailor-made factory assembling up to 18 sections radiators for 4 columns types - for section</i> Peinture en RAL9010 en batteries sur mesure jusqu'à 18 éléments pour les modèles 4 colonnes - par élément	6,50
VA6	Verniciatura RAL9010 in batterie su misura fino a 18 elementi per modelli 6 colonne - per elemento <i>Painting in RAL9010 of tailor-made factory assembling up to 18 sections radiators for 6 columns types - for section</i> Peinture en RAL9010 en batteries sur mesure jusqu'à 18 éléments pour les modèles 6 colonnes - par élément	8,20
VC4	Verniciatura in colori RAL della cartella colori ERCOS, in batterie su misura fino a 18 elementi per modelli 4 colonne - per elemento <i>Painting in RAL colours from ERCOS colour chart and factory assembling of radiators up to 18 sec. for 4 col. types - for section</i> Peinture en couleurs RAL de la table des couleurs ERCOS, en batteries sur mesure jusqu'à 18 él. pour les mod. 4 col. - par élément	10,90
VC6	Verniciatura in colori RAL della cartella colori ERCOS, in batterie su misura fino a 18 elementi per modelli 6 colonne - per elemento <i>Painting in RAL colours from ERCOS colour chart and factory assembling of radiators up to 18 sec. for 6 col. types - for section</i> Peinture en couleurs RAL de la table des couleurs ERCOS, en batteries sur mesure jusqu'à 18 él. pour les mod. 6 col. - par élément	12,10
AH	Fornitura e montaggio in fabbrica di 4 riduzioni da 1/2" con valvolina di sfianto e tappino forniti a parte - per radiatore per riduzioni verniciate <i>Supply and fitting-up of 4 1/2" reductions with little air vent and blank plug supplied separately - for radiator for painted reductions</i> Fourniture et montage à l'usine de 4 réductions de 1/2" avec petit purgeur et bouchon pas montés - par radiateur pour réductions peintes	18,30
AL	Fornitura e montaggio in fabbrica di 4 riduzioni da 1/2" con valvolina di sfianto e tappino forniti a parte - per radiatore per riduzioni zincate <i>Supply and fitting-up of 4 1/2" reductions with little air vent and blank plug supplied separately - for radiator for zinc-plated reductions</i> Fourniture et montage à l'usine de 4 réductions de 1/2" avec petit purgeur et bouchon pas montés - par radiateur pour réductions zinguées	18,30



Richiedere la cartella COLORI ERCOS

Ask for the Ecros Colours brochure
Demander la Brochure du couleurs Ecros Colours

Tubolare Opera At-opx

CODICE/CODE	DESCRIZIONE/DESCRIPTION	€
AC	Fornitura e montaggio in fabbrica di 4 riduzioni da 1/2" con valvolina di sfianto e tappino forniti a parte - per radiatore <i>Supply and fitting-up of 4 1/2" reductions with little air vent and blankplug supplied separately - for radiator</i> Et montage à l'usine de 4 réductions de 1/2" avec petit purgeur et bouchon pas montés- par radiateur	10,50
FG	Assemblaggio in batterie su misura, colore antiruggine - ad elemento <i>Tailor-made factory assembling, primary coating - per section</i> Assemblage sur mesure,couche d'apprêt - par élément	2,50
VS	Verniciatura RAL9010 in batterie da 10 elementi - per elemento <i>Painting in RAL9010 of 10 sections radiators - per section</i> Peinture en RAL9010 en batteries de 10 éléments - par élément	4,50
VA	Verniciatura RAL9010 in batterie su misura fino a 18 elementi - per elemento <i>Painting in RAL9010 of tailor-made factory assembling up to 18 sections radiators - for section</i> Peinture en RAL9010 en batteries sur mesure jusqu'à 18 éléments - par élément	6,50
VC	Verniciatura in colori RAL diversi dal RAL9010, in batterie su misura fino a 18 elementi - per elemento <i>Painting in RAL colours from ERCOS colour chart and factory assembling of radiators up to 18 sec. - per section</i> Peinture en couleurs RAL de la table des couleurs ERCOS, en batteries sur mesure jusqu'à 18 él. - par élément	8,60
AI	Fornitura e montaggio in fabbrica di 4 riduzioni da 1/2" con valvolina di sfianto e tappino forniti a parte - per radiatore per riduzioni verniciate <i>Supply and fitting-up of 4 1/2" reductions with little air vent and blankplug supplied separately - per radiator for painted reductions</i> Fourniture et montage à l'usine de 4 réductions de 1/2" avec petit purgeur et bouchon pas montés - par radiateur pour réductions peintes	12,50
AG	Fornitura e montaggio in fabbrica di 4 riduzioni da 1/2" con valvolina di sfianto e tappino forniti a parte - per radiatore per riduzioni zincate <i>Supply and fitting-up of 4 1/2" reductions with little air vent and blankplug supplied separately - per radiator for zinc-plated reductions</i> Fourniture et montage à l'usine de 4 réductions de 1/2" avec petit purgeur et bouchon pas montés - par radiateur pour réductions zinguées	12,50

Accessori Comby/Aphrodite-Tubolare Opera At-opx

CODICE/CODE	DESCRIZIONE/DESCRIPTION	€
SK 1/2	Kit blister con riduzioni verniciate bombè 1/2", tappino cieco da 1/2" e valvolina di sfianto Blister pack with 1/2" painted rounded bushes, 1/2" blank plug and 1/2" air vent Jeu d'accessoires complet de réductions peintes et bombées de 1/2", bouchon 1/2", purgeur 1/2"	12,08
SK 3/8	Kit blister con riduzioni verniciate bombè 3/8", tappino cieco da 1/2" e valvolina di sfianto Blister pack with 3/8" painted rounded bushes, 1/2" blank plug and 1/2" air vent Jeu d'accessoires complet de réductions peintes et bombées de 3/8", bouchon 1/2", purgeur 1/2"	12,08
SK 1/2 M	Kit blister con riduzioni verniciate bombè 1/2", tappino cieco da 1/2" e valvolina di sfianto e mensola verniciata da 170 mm Blister pack with 1/2" painted rounded bushes, 1/2" blank plug, 1/2" air vent and painted wall brackets 170 mm long Jeu d'accessoires complet de réductions peintes et bombées de 1/2", bouchon 1/2", purgeur 1/2" et consoles au mur de 170 mm peintes	14,82
SK 3/8 M	Kit blister con riduzioni verniciate bombè 3/8", tappino cieco da 1/2" e valvolina di sfianto e mensola verniciata da 170 mm Blister pack with 3/8" painted rounded bushes, 1/2" blank plug, 1/2" air vent and painted wall brackets 170 mm long Jeu d'accessoires complet de réductions peintes et bombées de 3/8", bouchon 1/2", purgeur 1/2" et consoles au mur de 170 mm peintes	14,82
	Tappo cieco da 1" bombè verniciato con guarnizione silconica bianca (conf. da 100 pezzi) - cad. 1" painted and rounded blank plug with white silicon gasket (box of 100 pieces) - each Bouchon plein de 1" peint et bombé avec joint silconique blanc (boite de 100 pièces) - à l'unité	
RV TAP D	destro - right hand - droite	1,99
RV TAP S	sinistro - left hand - gauche	1,99
	Riduzione verniciata bombè con guarnizione silconica bianca (conf. da 100 pezzi) da 1" a: Painted and rounded bush with white silicon gasket (box of 100 pieces) from 1" to: Reduction peinte et bombée avec joint silconique blanc (boite de 100 pièces) de 1" à:	
RV 1/2 D	1/2" destro - right hand - droite	1,99
RV 1/2 S	1/2" sinistro - left hand - gauche	1,99
RV 3/4 D	3/4" destro - right hand - droite	1,99
RV 3/4 S	3/4" sinistro - left hand - gauche	1,99
RV 3/8 D	3/8" destro - right hand - droite	1,99
RV 3/8 S	3/8" sinistro - left hand - gauche	1,99
	Tappino cieco bianco con guarnizione silconica da: White blank plug with silicon gasket - of: Bouchon blanc avec joint silconique - de:	
ST 1/2 A	1/2"	4,22
ST 3/8	3/8"	4,22
	Riduzione verniciata bombè con guarnizione silconica bianca (conf. da 100 pezzi) da 1" a: Painted and rounded bush with white silicon gasket (box of 100 pieces) from 1" to: Reduction peinte et bombée avec joint silconique blanc (boite de 100 pièces) de 1" à:	
SV 1/2	1/2"	5,83
SV 3/8	3/8"	5,83
	Mensola verniciata arrotondata (alla coppia): Painted and rounded wall bracket (the pair): Consoles peintes et bombées (la paire):	
RV MEN1	8,7 x 170 mm per mod. 2 e 3 col. - for 2 and 3 col. types - pour mod. 2 et 3 col.	3,60
RV MEN2	8,7 x 220 mm per mod. 4, 5 e 6 col. - for 4, 5 and 6 col. types - pour mod. 4, 5 et 6 col.	3,60
RVMEN4	Coppia mensole speciali invisibili Pair of special invisible wall brackets Paire de consoles spéciales invisibles	13,91
MC COM	Nipples per giunzione Comby/Aphrodite (ordine minimo 100 pezzi) - cad. Nipples for Comby/Aphrodite assembling (minimum order 100 pieces) - each Nipples pour assemblage Comby/Aphrodite (commande minimum 100 pièces) - à l'unité	1,20
MC GUS	Guarnizione per nipples Comby/Aphrodite (ordine minimo 100 pezzi) - cad. Gasket for Comby/Aphrodite nipples (minimum order 100 pieces) - each Joint pour nipples Comby/Aphrodite (commande minimum 100 pièces) - à l'unité	0,91
MV DIA	Diaframma Comby/Aphrodite Water diverter for Comby/Aphrodite Diaphragme Comby/Aphrodite	7,37
MV CT	Chiave in materiale antigraffio per montaggio tappi e guarnizioni Plastic key for bushes and plugs installation Clef en plastique pour le montage des bouchons et réductions	7,86
MV CM	Chiave per montare e smontare nipples Comby/Aphrodite Joining key for nipples Comby/Aphrodite Clef pour montage et démontage des nipples Comby/Aphrodite	49,01

CODICE/CODE	DESCRIZIONE/DESCRIPTION	€
	Coppia piedini inseribili verniciati fissabili (dist. da pavimento 12 cm): Pair of white insertable fixing feet (dist. from floor 12 cm): Paire de pieds intégrables et fixables au sol peints (dist. du sol 12 cm):	
SS INS 2	per modelli 2 colonne - for 2 columns types - pour modèles 2 colonnes	54,60
SS INS 3	per modelli 3 colonne - for 3 columns types - pour modèles 3 colonnes	54,60
SS INS 4	per modelli 4 colonne - for 4 columns types - pour modèles 4 colonnes	54,60
SS INS 5	per modelli 5 colonne - for 5 columns types - pour modèles 5 colonnes	54,60
SS INS 6	per modelli 6 colonne - for 6 columns types - pour modèles 6 colonnes	54,60
SS VER	Coppia supporti a pavimento verniciati fissabili regolabili (dist. da pavimento da 12,5 a 17,5 cm) Pair of white adjusting floor fixing supports (dist. from floor from 12,5 to 17,5 cm) Paire de supports fixables au sol peints et réglables (dist. du sol de 12,5 à 17,5 cm)	67,48
MV SPR	Bomboletta spray 400 ml Bianco RAL 9010 White RAL 9010 400 ml spray bottle Atomiseur 400 ml Blanc RAL 9010	15,84

Accessori Tubolare Opera At-ope

CODICE/CODE	DESCRIZIONE/DESCRIPTION	€
	Tappino cieco bianco con guarnizione silconica da: White blank plug with silicon gasket - of: Bouchon blanc avec joint silconique - de:	
ST 1/2 A	1/2"	4,22
	Riduzione verniciata bombè con guarnizione silconica bianca (conf. da 100 pezzi) da 1" a: Painted and rounded bush with white silicon gasket (box of 100 pieces) from 1" to: Reduction peinte et bombée avec joint silconique blanc (boite de 100 pièces) de 1" à:	
SV 1/2	1/2"	5,83
	Mensola verniciata arrotondata (alla coppia): Painted and rounded wall bracket (the pair): Consoles peintes et bombées (la paire):	
RV MEN1	8,7 x 170 mm per mod. 2 e 3 col. - for 2 and 3 col. types - pour mod. 2 et 3 col.	3,60
RV MEN2	8,7 x 220 mm per mod. 4, 5 e 6 col. - for 4, 5 and 6 col. types - pour mod. 4, 5 et 6 col.	3,60
RVMEN4	Coppia mensole speciali invisibili Pair of special invisible wall brackets Paire de consoles spéciales invisibles	13,91
	Coppia piedini inseribili verniciati fissabili (dist. da pavimento 12 cm): Pair of white insertable fixing feet (dist. from floor 12 cm): Paire de pieds intégrables et fixables au sol peints (dist. du sol 12 cm):	
SS INS 2	per modelli 2 colonne - for 2 columns types - pour modèles 2 colonnes	54,60
SS INS 3	per modelli 3 colonne - for 3 columns types - pour modèles 3 colonnes	54,60
SS INS 4	per modelli 4 colonne - for 4 columns types - pour modèles 4 colonnes	54,60
SS INS 5	per modelli 5 colonne - for 5 columns types - pour modèles 5 colonnes	54,60
SS INS 6	per modelli 6 colonne - for 6 columns types - pour modèles 6 colonnes	54,60
SS VER	Coppia supporti a pavimento verniciati fissabili regolabili (dist. da pavimento da 12,5 a 17,5 cm) Pair of white adjusting floor fixing supports (dist. from floor from 12,5 to 17,5 cm) Paire de supports fixables au sol peints et réglables (dist. du sol de 12,5 à 17,5 cm)	67,48
SK 1/2 9300	Kit blister con 4 riduzioni cromate bombè 1/2", tappino cieco da 1/2" e valvolina di sfianto Blister pack with four 1/2" chrome-plated and rounded bushes, 1/2" blank plug and 1/2" air vent Jeu d'accessoires complet de réductions chromées et bombées de 1/2", bouchon 1/2", purgeur 1/2"	33,05
RVMEN4 9300	Coppia mensole speciali cromate Pair of special chrome-plated wall brackets Paire de consoles spéciales chromées	55,17
SS INS 3 9300	Coppia piedini inseribili cromati (dist. da pavimento 12 cm) Pair of chrome-plated insertable feet (dist. from floor 12 cm) Paire de pieds intégrables et fixables au sol chromés (dist. du sol 12 cm)	149,54
SK 1/2 9999	Kit blister con 4 riduzioni zincate e verniciate trasparenti bombè 1/2", tappino cieco da 1/2" e valvolina di sfianto Blister pack with four 1/2" zinc-plated and varnished and rounded bushes, 1/2" blank plug and 1/2" air vent Jeu d'accessoires complet de réductions zinguées et vernis et bombées de 1/2", bouchon 1/2", purgeur 1/2"	17,90
RVMEN4 9999	Coppia mensole speciali zincate e verniciate trasparenti Pair of special zinc-plated and varnished wall brackets Paire de consoles spéciales zinguées et vernis	20,74
SS INS 3 9999	Coppia piedini inseribili zincati e verniciati trasparenti (dist. da pavimento 12 cm) Pair of zinc-plated and varnished insertable feet (dist. from floor 12 cm) Paire de pieds intégrables et fixables au sol zingués (dist. du sol 12 cm)	81,72

Valvole d'Arredo

CODICE/CODE	DESCRIZIONE/DESCRIPTION	€	CODICE/CODE	DESCRIZIONE/DESCRIPTION	€
SK VAL 1	Kit cromato d'arredo con valvola e detentore squadri e testa termostatica, attacco da 1/2" Chrome-plated set with angle valve, lockshied valve and thermostatic head, connections for 1/2" Jeu chromé incluant robinet équerre, coude de réglage équerre et tête thermostatique, connexions de 1/2"	66,67	SK VAL 5	Kit coppia valvole "tipo cilindro cromata" da 1/2" Pair of valves "chrome cylinder type" for 1/2" Jeu de robinets "type cylindre chromé" de 1/2"	41,80
SK VAL 2	Kit con valvola e detentore squadra e testa termostatica bianca, attacco da 1/2" Set with angle-valve, lockshied valve and white thermostatic head, for 1/2" connection Jeu incluant robinet équerre, coude de réglage équerre et tête thermostatique blanche, connexions de 1/2"	49,30	SK VAL 6	Kit cromato valvola e detentore termostattizzabile attacco da 1/2" (ordine minimo 10 pz.) - cad Chrome-plated set with angle valve, lockshied valve, thermostatic head, for 1/2" copper connection (minimum order 10 pieces) - each Jeu décor chromé incluant robinet équerre, coude de réglage équerre, tête thermostatique, connexions cuivre de 1/2" (commande minimum 10 pièces) - à l'unité	49,60
SK VAL 3	Kit cromato con valvola e detentore squadra "design quadrata" attacco rame da 1/2" Chrome-plated set with angle valve, lockshied valve, "square design" for 1/2" copper connection. Jeu décor chromé incluant robinet équerre, coude de réglage équerre, "design carré" connexions cuivre de 1/2"	298,00	SKTTS6	Testa termostatica d'Arredo ad espansione di liquido in ABS cromato (ordine minimo 10 pz.) - cad ABS Chrome Thermostatic head with expansion of liquid (minimum order 10 pieces) - each Tête thermostatique avec expansion de liquid en ABS chromé (commande minimum 10 pièces) - à l'unité	49,60
SK VAL 4	Kit coppia valvole "tipo cilindro bianca" da 1/2" Pair of valves "white cylinder type" for 1/2" Jeu de robinets "type cylindre blanc" de 1/2"	39,80	SK VID 1	Kit cromato d'arredo con valvola e detentore squadra e testa termostatica, attacco da 1/2", uscita filetto M 24x1,5 maschio Decorative chrome-plated set with angle valve, lockshied valve and thermostatic head, connections for 1/2" Jeu décor chromé incluant robinet équerre, coude de réglage équerre et tête thermostatique, connexions de 1/2"	127,96

Adattatori per valvole

CODICE CODE	DESCRIZIONE DESCRIPTION	CONFEZIONE MINIMA MINIMUM LOT	PREZZO UNITARIO UNIT PRICE (€)	PREZZO PER CONFEZIONE PRICE FOR A LOT (€)
Coppia adattatori cromati per SKVAL1 e SKVID1 per attacco rame diametro da				
Pair of reducers chrome-plated for SKVAL1 and SKVID1 for copper connections, diameter pipe for:				
Paires d'adaptateur chrome pour SKVAL1 et SKVID1 pour connexion cuivre, diameter pipe for:				
RC SCA	10 mm			
RC SCA 1	12 mm	2	5,81	11,63
RC SCA 2	14 mm	2	5,81	11,63
RC SCA 3	15 mm	2	5,81	11,63
RC SCA 4	16 mm	2	5,81	11,63
Coppia adattatori cromati per SKVAL1 e SKVID1 per attacco multistrato, diametro tubo da:				
RC SCM 3 Pair of reducers chrome-plated for SKVAL1 and SKVID1 for multilayer connections, diameter pipe for:				
Paires d'adaptateur chrome pour SKVAL1 et SKVID1 pour connexion multicouche, diamètre du tube:				
RC SCM 2	14 mm x 2	2	6,27	12,54
RC SCM 3	16 mm x 2	2	6,27	12,54
Adattatore cromato per SKVAL4, SKVAL5 e SKVAL6 attacco tubo rame 3/4", diametro tubo da:				
Reducer for SKVAL4, SKVAL5 and SKVAL6 chrome plated for pipe copper 3/4" connection, diameter pipe for:				
Adaptateur pour SKVAL4, SKVAL5 et SKVAL6 chromé pour connexion cuivre 3/4", diamètre du tube:				
SAR 10R	10 mm	10	6,30	63,00
SAR 12R	12 mm	10	6,30	63,00
SAR 14R	14 mm	10	6,30	63,00
SAR 15R	15 mm	10	6,30	63,00
SAR 16R	16 mm	10	6,30	63,00
Adattatore cromato per SKVAL4, SKVAL5 e SKVAL6 attacco tubo polietilene 3/4", diametro tubo da:				
Reducer for SKVAL4, SKVAL5 and SKVAL6 chrome plated for pe pipe 3/4" connection, diameter pipe for:				
Adaptateur pour SKVAL4, SKVAL5 et SKVAL6 chromé pour connexion tube pe 3/4", diamètre du tube:				
SAR 14P	14 mm x 2	10	6,30	63,00
SAR 16P	16 mm x 2	10	6,30	63,00
SAR 17P	17 mm x 2	10	6,30	63,00
SAR 18P	18 mm x 2	10	6,30	63,00
SAR 20P	20 mm x 2	10	6,30	63,00
Adattatore cromato per SKVAL4, SKVAL5 e SKVAL6 attacco tubo multistrato 3/4", diametro tubo da:				
Reducer for SKVAL4, SKVAL5 and SKVAL6 chrome plated for multilayer pipe 3/4" connection, diameter pipe for:				
Adaptateur pour SKVAL4, SKVAL5 et SKVAL6 chromé pour connexion tube multicouche 3/4", diamètre du tube:				
SAR 14M	14 mm x 2	10	6,30	63,00
SAR 16M	16 mm x 2	10	6,30	63,00
SAR 17M	17 mm x 2	10	6,30	63,00
SAR 18M	18 mm x 2	10	6,30	63,00
SAR 20M	20 mm x 2	10	6,30	63,00
Adattatore per SKVAL2 per attacco rame 3/4", diametro tubo da:				
Reducer for SKVAL2 for 3/4" copper connection, diameter pipe for:				
Adaptateur pour SKVAL2 pour connexion cuivre 3/4", diamètre du tube:				
SAN 10C	Adattatore cromato per SKVAL2 per attacco rame da 10 mm	40	5,80	232,00
SAN 12C	Adattatore cromato per SKVAL2 per attacco rame da 12 mm	40	5,80	232,00
SAN 14C	Adattatore cromato per SKVAL2 per attacco rame da 14 mm	40	5,80	232,00
SAN 15C	Adattatore cromato per SKVAL2 per attacco rame da 15 mm	40	5,80	232,00
SAN 16C	Adattatore cromato per SKVAL2 per attacco rame da 16 mm	40	5,80	232,00
Adattatore per SKVAL2 per attacco polietilene 3/4", diametro tubo da:				
Reducer for SKVAL2 for 3/4" pe pipe connection, diameter pipe for:				
Adaptateur pour SKVAL2 pour connexion tube pe 3/4", diamètre du tube:				
SAN 14P	14 mm x 2	40	5,80	232,00
SAN 16X	16 mm x 2	40	5,80	232,00
PAR 17P	17 mm x 2	40	5,80	232,00
SAN 18P	18 mm x 2	40	5,80	232,00
PAR 20P	20 mm x 2	40	5,80	232,00
Adattatore per SKVAL2 per attacco multistrato 3/4", diametro tubo da:				
Reducer for SKVAL2 for 3/4" multilayer pipe connection, diameter pipe for:				
Adaptateur pour SKVAL2 pour connexion tube multicouche 3/4", diamètre du tube:				
SAN 14M	14 mm x 2	40	5,80	232,00
PAR 16M	16 mm x 2	40	5,80	232,00
SAN17M	17 mm x 2	40	5,80	232,00
SAN 18M	18 mm x 2	40	5,80	232,00
SAN 20M	20 mm x 2	40	5,80	232,00

Accessori Scaldasalviette

CODICE/CODE	DESCRIZIONE/DESCRIPTION	€
ST 1/2 A	Tappino cieco bianco da 1/2" con guarnizione silconica <i>White 1/2" blind plug with silicon gasket</i> Bouchon blanc de 1/2" avec joint siliconique	4,22
SV 1/2	Valvolina di sfiato orientabile cromata da 1/2" con guarnizione silconica <i>Chrome-plated 1/2" adjustable air vent with silicon gasket</i> Purgeur chromé de 1/2" orientable avec joint siliconique	5,83
	Kit di montaggio standard in plastica per scaldasalviette RAL 9010 dei modelli: <i>Standard plastic installation kit for RAL 9010 towel warmers type:</i> Kit d'installation standard en plastique pour sècheserviettes RAL 9010 des modèles:	
SK SCA	MONICA/Novella	12,77
SK SCA 1	MONICA CURVO/Novella curvo	12,77
SK SCA 2	TEKNO & SCALDASALVIETTE OPERA	12,77
SK SCA 3	POP & POP DOPPIO	44,57
	Kit di montaggio standard in plastica per scaldasalviette cromati dei modelli: <i>Standard plastic installation kit for chrome-plated towel warmers type:</i> Kit d'installation standard en plastique pour sècheserviettes chromés des modèles:	
SK SCC	MONICA CROMATO/Novella cromato	24,85
SK SCC 1	TEKNO CROMATO	24,85
SK SCC 2	TEKNO CURVO CROMATO	24,85
SK SCC 3	POP CROMATO	44,57
SK SCA M	Kit di montaggio metallico per scaldasalviette con tubo diam. 25 e 22 mm RAL 9010 <i>Metal installation kit for RAL 9010 towel warmers with 25 and 22 mm pipe diameter</i> Kit d'installation métallique pour sècheserviettes avec tube de diamètre 25 et 22 mm RAL 9010	22,91
SK SCC M	Kit di montaggio metallico per scaldasalviette con tubo diam. 25 mm cromati <i>Metal installation kit for chrome-plated towel warmers with 25 mm pipe diameter</i> Kit d'installation métallique pour sècheserviettes avec tube de diamètre 25 mm chromés	44,57
	Kit di montaggio metallico per scaldasalviette Idropolis (specificare colore): <i>Metal installation kit for Idropolis towel warmers (please specify the colour):</i> Kit d'installation métallique pour sècheserviettes Idropolis (spécifier la couleur):	
SK SCI 1	VELA & NORMA	44,57
SK SCI 2	ORION, ANDROMEDA, CASSIOPEA & GEMINI	44,57
SK SCAN	Kit di montaggio metallico per installazione orizzontale scaldasalviette Idropolis (specificare colore) <i>Metal installation kit to install Idropolis towel warmers horizontally (please specify the colour)</i> Kit d'installation métallique pour installation horizontale des sècheserviettes Idropolis (spécifier la couleur)	85,49
SK SCAN 9300	Kit di montaggio metallico per installazione orizzontale scaldasalviette Idropolis (cromato) <i>Metal installation kit to install Idropolis towel warmers horizontally (chrome)</i> Kit d'installation métallique pour installation horizontale des sècheserviettes Idropolis (chromé)	85,49
SK SQC	Kit di montaggio cromato per scaldasalviette Square cromato <i>Chrome Mounting Kit for Towel Warmer Square chrome</i> Kit d'installation chromé pour sècheserviettes Square chromé	58,30
SK SQA	Kit di montaggio RAL 9010 per scaldasalviette Square Bianco <i>Mounting Kit RAL 9010 for Towel Warmer Square white</i> Kit d'installation RAL 9010 pour sècheserviettes Square blanc	44,57
SA BAN 1	Coppia di attacchi a bandiera RAL 9010 per Monica/Novella & Tekno (dist. da muro a centro foro: da 7 a 8 cm) <i>Pair of RAL 9010 wall brackets for flag installation of Monica/Novella & Tekno (wall to center distance: from 7 to 8 cm)</i> Paire de consoles au mur en couleur RAL 9010 pour installation à drapeau des sècheserviettes Monica/Novella & Tekno (dist. du mur au centre connexion: de 7 à 8 cm)	84,69
SC R02	Coppia di attacchi a bandiera cromati per Monica/Novella Cromato & Tekno Cromato (dist. da muro a centro foro: da 7 a 8 cm) <i>Pair of chrome-plated wall brackets for flag installation of Monica/Novella Cromato & Tekno Cromato (wall to center distance: from 7 to 8 cm)</i> Paire de consoles au mur en chromé pour installation à drapeau des sècheserviettes Monica/Novella Cromato & Tekno Cromato (dist. du mur au centre connexion: de 7 à 8 cm)	146,35
SP R40	Portasciugamano RAL 9010 da 40 cm - RAL 9010 towel rail 40 cm long Patère porteserviettes de 40 cm de long RAL 9010	47,76
SP C40	Portasciugamano cromato da 40 cm - Chrome-plated towel rail 40 cm long Patère porteserviettes de 40 cm de long chromée	55,62
SA AP1	Appendino RAL 9010 (coppia) - RAL 9010 Hanger (the pair) Pommeau porteserviettes RAL 9010 (la paire)	32,03
SA AP2	Appendino cromato (coppia) - Chrome-plated Hanger (the pair) Pommeau porteserviettes chromé (la paire)	40,46
RVT	Raccordo a tre vie a T da 1/2" bianco - T threefold fitting 1/2" white Raccord T à trois voies 1/2" blanc	16,76
RVT 9300	Raccordo a tre vie a T da 1/2" cromato - T threefold fitting 1/2" chrome Raccord T à trois voies 1/2" chromé	21,66

Accessori Scaldasalviette Elettrici

CODICE/CODE	DESCRIZIONE/DESCRIPTION	€
SR W15	Resistenza elettrica on/off (Lunghezza cavo 1140 mm + spina 70 mm) limitata a 90° da 150 Watt per scaldasalv. bianco <i>Electric on/off immersion heater (Cable length 1140 mm + plug 70 mm) limited to 90° of 150 Watt for white towel warmers</i> Résistance électrique avec thermostat on/off incorporé avec (Longueur cable 1140 mm + fiche 70 mm) limitation 90° de 150 Watt pour sècheserviette blanc	125,27
SR W 30	Resistenza elettrica on/off (Lunghezza cavo 1140 mm + spina 70 mm) limitata a 90° da 300 Watt per scaldasalv. bianco <i>Electric on/off immersion heater (Cable length 1140 mm + plug 70 mm) limited to 90° of 300 Watt for white towel warmers</i> Résistance électrique avec thermostat on/off incorporé avec (Longueur cable 1140 mm + fiche 70 mm) limitation 90° de 300 Watt pour sècheserviette blanc	125,27
SR W 40	Resistenza elettrica on/off (Lunghezza cavo 1140 mm + spina 70 mm) limitata a 90° da 400 Watt per scaldasalv. bianco <i>Electric on/off immersion heater (Cable length 1140 mm + plug 70 mm) limited to 90° of 400 Watt for white towel warmers</i> Résistance électrique avec thermostat on/off incorporé avec (Longueur cable 1140 mm + fiche 70 mm) limitation 90° de 400 Watt pour sècheserviette blanc	125,27
SR W 50	Resistenza elettrica on/off (Lunghezza cavo 1140 mm + spina 70 mm) limitata a 90° da 500 Watt per scaldasalv. bianco <i>Electric on/off immersion heater (Cable length 1140 mm + plug 70 mm) limited to 90° of 500 Watt for white towel warmers</i> Résistance électrique avec thermostat on/off incorporé avec (Longueur cable 1140 mm + fiche 70 mm) limitation 90° de 500 Watt pour sècheserviette blanc	141,00
SR W 70	Resistenza elettrica on/off (Lunghezza cavo 1140 mm + spina 70 mm) limitata a 90° da 700 Watt per scaldasalv. bianco <i>Electric on/off immersion heater (Cable length 1140 mm + plug 70 mm) limited to 90° of 700 Watt for white towel warmers</i> Résistance électrique avec thermostat on/off incorporé avec (Longueur cable 1140 mm + fiche 70 mm) limitation 90° de 700 Watt pour sècheserviette blanc	141,00
SR W 90	Resistenza elettrica on/off (Lunghezza cavo 1140 mm + spina 70 mm) limitata a 90° da 900 Watt per scaldasalv. bianco <i>Electric on/off immersion heater (Cable length 1140 mm + plug 70 mm) limited to 90° of 900 Watt for white towel warmers</i> Résistance électrique avec thermostat on/off incorporé avec (Longueur cable 1140 mm + fiche 70 mm) limitation 90° de 900 Watt pour sècheserviette blanc	155,59
SR W10	Resistenza elettrica on/off (Lunghezza cavo 1140 mm + spina 70 mm) limitata a 90° da 1000 Watt per scaldasalv. bianco <i>Electric on/off immersion heater (Cable length 1140 mm + plug 70 mm) limited to 90° of 1000 Watt for white towel warmers</i> Résistance électrique avec thermostat on/off incorporé avec (Longueur cable 1140 mm + fiche 70 mm) limitation 90° de 1000 Watt pour sècheserviette blanc	155,59
SR W 15 C	Resistenza elettrica on/off (Lunghezza cavo 1140 mm + spina 70 mm) limitata a 90° da 150 Watt per scaldasalv. cromato <i>Electric on/off immersion heater (Cable length 1140 mm + plug 70 mm) limited to 90° of 150 Watt for chrome towel warmers</i> Résistance électrique avec thermostat on/off incorporé avec (Longueur cable 1140 mm + fiche 70 mm) limitation 90° de 150 Watt pour sècheserviette chromé	124,24
SR W 30 C	Resistenza elettrica on/off (Lunghezza cavo 1140 mm + spina 70 mm) limitata a 90° da 300 Watt per scaldasalv. cromato <i>Electric on/off immersion heater (Cable length 1140 mm + plug 70 mm) limited to 90° of 300 Watt for chrome towel warmers</i> Résistance électrique avec thermostat on/off incorporé avec (Longueur cable 1140 mm + fiche 70 mm) limitation 90° de 300 Watt pour sècheserviette chromé	124,24
SR W 50 C	Resistenza elettrica on/off (Lunghezza cavo 1140 mm + spina 70 mm) limitata a 90° da 500 Watt per scaldasalv. cromato <i>Electric on/off immersion heater (Cable length 1140 mm + plug 70 mm) limited to 90° of 500 Watt for chrome towel warmers</i> Résistance électrique avec thermostat on/off incorporé avec (Longueur cable 1140 mm + fiche 70 mm) limitation 90° de 500 Watt pour sècheserviette chromé	141,00
SR W 70 C	Resistenza elettrica on/off (Lunghezza cavo 1140 mm + spina 70 mm) limitata a 90° da 700 Watt per scaldasalv. cromato <i>Electric on/off immersion heater (Cable length 1140 mm + plug 70 mm) limited to 90° of 700 Watt for chrome towel warmers</i> Résistance électrique avec thermostat on/off incorporé avec (Longueur cable 1140 mm + fiche 70 mm) limitation 90° de 700 Watt pour sècheserviette chromé	141,00
SRT 03 W	Termostato digitale REGOLABILE BIANCO con resistenza da 300 watt, cavo a spirale e spina schuko <i>White digital adjustable thermostat with resistance 300 Watt, spiral-shaped cable and schuko plug</i> Thermostat digital blanc avec résistance de 300 Watt, câble à spirale et fiche schuko	313,64
SRT 04 W	Termostato digitale REGOLABILE BIANCO con resistenza da 400 watt, cavo a spirale e spina schuko <i>White digital adjustable thermostat with resistance 400 Watt, spiral-shaped cable and schuko plug</i> Thermostat digital blanc avec résistance de 400 Watt, câble à spirale et fiche schuko	313,64
SRT 06 W	Termostato digitale REGOLABILE BIANCO con resistenza da 600 watt, cavo a spirale e spina schuko <i>White digital adjustable thermostat with resistance 600 Watt, spiral-shaped cable and schuko plug</i> Thermostat digital blanc avec résistance de 600 Watt, câble à spirale et fiche schuko	329,07
SRT 08 W	Termostato digitale REGOLABILE BIANCO con resistenza da 800 watt, cavo a spirale e spina schuko <i>White digital adjustable thermostat with resistance 800 Watt, spiral-shaped cable and schuko plug</i> Thermostat digital blanc avec résistance de 800 Watt, câble à spirale et fiche schuko	329,07

Accessori Scaldasalviette Elettrici

CODICE/CODE	DESCRIZIONE/DESCRIPTION	€
SRT 10 W	Termostato digitale REGOLABILE BIANCO con resistenza da 1000 watt, cavo a spirale e spina schuko <i>White digital adjustable thermostat with resistance 1000 Watt, spiral-shaped cable and schuko plug</i> Thermostat digital blanc avec résistance de 1000 Watt, câble à spirale et fiche schuko	343,66
SRT C2 W	Termostato digitale REGOLABILE CROMATO con resistenza da 200 watt, cavo a spirale e spina schuko <i>Chrome digital adjustable thermostat with resistance 200 Watt, spiral-shaped cable and schuko plug</i> Thermostat digital chromé avec résistance de 200 Watt, câble à spirale et fiche schuko	313,64
SRT C3 W	Termostato digitale REGOLABILE CROMATO con resistenza da 300 watt, cavo a spirale e spina schuko <i>Chrome digital adjustable thermostat with resistance 300 Watt, spiral-shaped cable and schuko plug</i> Thermostat digital chromé avec résistance de 300 Watt, câble à spirale et fiche schuko	313,64
SRT C6 W	Termostato digitale REGOLABILE CROMATO con resistenza da 600 watt, cavo a spirale e spina schuko <i>Chrome digital adjustable thermostat with resistance 600 Watt, spiral-shaped cable and schuko plug</i> Thermostat digital chromé avec résistance de 600 Watt, câble à spirale et fiche schuko	329,07
SRT C8 W	Termostato digitale REGOLABILE CROMATO con resistenza da 800 watt, cavo a spirale e spina schuko <i>Chrome digital adjustable thermostat with resistance 800 Watt, spiral-shaped cable and schuko plug</i> Thermostat digital chromé avec résistance de 800 Watt, câble à spirale et fiche schuko	329,07
SR TR1 3	Termostato BIANCO digitale PROGRAMMABILE con resistenza classe I da 300 Watt, predisposto per IR <i>White digital PROGRAMMABLE thermostat with Class I resistance 300 Watt, suitable for IR</i> Thermostat digital blanc PROGRAMMABLE avec résistance de 300 Watt en Class I, disposé pour IR	349,50
SR TR1 4	Termostato BIANCO digitale PROGRAMMABILE con resistenza classe I da 400 Watt, predisposto per IR <i>White digital PROGRAMMABLE thermostat with Class I resistance 400 Watt, suitable for IR</i> Thermostat digital blanc PROGRAMMABLE avec résistance de 400 Watt en Class I, disposé pour IR	349,50
SR TR1 6	Termostato BIANCO digitale PROGRAMMABILE con resistenza classe I da 600 Watt, predisposto per IR <i>White digital PROGRAMMABLE thermostat with Class I resistance 600 Watt, suitable for IR</i> Thermostat digital blanc PROGRAMMABLE avec résistance de 600 Watt en Class I, disposé pour IR	349,50
SR TR1 8	Termostato BIANCO digitale PROGRAMMABILE con resistenza classe I da 800 Watt, predisposto per IR <i>White digital PROGRAMMABLE thermostat with Class I resistance 800 Watt, suitable for IR</i> Thermostat digital blanc PROGRAMMABLE avec résistance de 800 Watt en Class I, disposé pour IR	349,50
SR TR1 0	Termostato BIANCO digitale PROGRAMMABILE con resistenza classe I da 1000 Watt, predisposto per IR <i>White digital PROGRAMMABLE thermostat with Class I resistance 1000 Watt, suitable for IR</i> Thermostat digital blanc PROGRAMMABLE avec résistance de 1000 Watt en Class I, disposé pour IR	349,50
SR TC1 2	Termostato GRIGIO/ARGENTO digitale PROGRAMMABILE con resistenza classe I da 200 Watt, predisposto per IR <i>Grey/Silver digital PROGRAMMABLE thermostat with Class I resistance 200 Watt, suitable for IR</i> Thermostat digital Gris/Argent PROGRAMMABLE avec résistance de 200 Watt en Class I, disposé pour IR	349,50
SR TC1 3	Termostato GRIGIO/ARGENTO digitale PROGRAMMABILE con resistenza classe I da 300 Watt, predisposto per IR <i>Grey/Silver digital PROGRAMMABLE thermostat with Class I resistance 300 Watt, suitable for IR</i> Thermostat digital Gris/Argent PROGRAMMABLE avec résistance de 300 Watt en Class I, disposé pour IR	349,50
SR TC1 6	Termostato GRIGIO/ARGENTO digitale PROGRAMMABILE con resistenza classe I da 600 Watt, predisposto per IR <i>Grey/Silver digital PROGRAMMABLE thermostat with Class I resistance 600 Watt, suitable for IR</i> Thermostat digital Gris/Argent PROGRAMMABLE avec résistance de 600 Watt en Class I, disposé pour IR	349,50
SR TR2 3	Termostato BIANCO digitale PROGRAMMABILE CON INNESTO CORRENTE NASCOSTO, resistenza classe I da 300 Watt, predisposto per IR <i>White digital PROGRAMMABLE thermostat with hidden socket, Class I resistance 300 Watt, suitable for IR</i> Thermostat digital blanc PROGRAMMABLE avec prise cachés, résistance en Class I de 300 Watt, disposé pour IR	349,50
SR TR2 4	Termostato BIANCO digitale PROGRAMMABILE CON INNESTO CORRENTE NASCOSTO, resistenza classe I da 400 Watt, predisposto per IR <i>White digital PROGRAMMABLE thermostat with hidden socket, Class I resistance 400 Watt, suitable for IR</i> Thermostat digital blanc PROGRAMMABLE avec prise cachés, résistance en Class I de 400 Watt, disposé pour IR	349,50

CODICE/CODE	DESCRIZIONE/DESCRIPTION	€
SR TR2 6	Termostato BIANCO digitale PROGRAMMABILE CON INNESTO CORRENTE NASCOSTO, resistenza classe I da 600 Watt, predisposto per IR <i>White digital PROGRAMMABLE thermostat with hidden socket, Class I resistance 600 Watt, suitable for IR</i> Thermostat digital blanc PROGRAMMABLE avec prise cachés, résistance en Class I de 600 Watt, disposé pour IR	349,50
SR TR2 8	Termostato BIANCO digitale PROGRAMMABILE CON INNESTO CORRENTE NASCOSTO, resistenza classe I da 800 Watt, predisposto per IR <i>White digital PROGRAMMABLE thermostat with hidden socket, Class I resistance 800 Watt, suitable for IR</i> Thermostat digital blanc PROGRAMMABLE avec prise cachés, résistance en Class I de 800 Watt, disposé pour IR	349,50
SR TR2 0	Termostato BIANCO digitale PROGRAMMABILE CON INNESTO CORRENTE NASCOSTO, resistenza classe I da 1000 Watt, predisposto per IR <i>White digital PROGRAMMABLE thermostat with hidden socket, Class I resistance 1000 Watt, suitable for IR</i> Thermostat digital blanc PROGRAMMABLE avec prise cachés, résistance en Class I de 1000 Watt, disposé pour IR	349,50
SR TC2 2	Termostato GRIGIO/ARGENTO digitale PROGRAMMABILE CON INNESTO CORRENTE NASCOSTO, resistenza classe I da 200 Watt, predisposto per IR <i>Grey/Silver digital PROGRAMMABLE thermostat with hidden socket, Class I resistance 200 Watt, suitable for IR</i> Thermostat digital Gris/Argent PROGRAMMABLE avec prise cachés, résistance en Class I de 200 Watt, disposé pour IR	349,50
SR TC2 3	Termostato GRIGIO/ARGENTO digitale PROGRAMMABILE CON INNESTO CORRENTE NASCOSTO, resistenza classe I da 300 Watt, predisposto per IR <i>Grey/Silver digital PROGRAMMABLE thermostat with hidden socket, Class I resistance 300 Watt, suitable for IR</i> Thermostat digital Gris/Argent PROGRAMMABLE avec prise cachés, résistance en Class I de 300 Watt, disposé pour IR	349,50
SR TC2 6	Termostato GRIGIO/ARGENTO digitale PROGRAMMABILE CON INNESTO CORRENTE NASCOSTO, resistenza classe I da 600 Watt, predisposto per IR <i>Grey/Silver digital PROGRAMMABLE thermostat with hidden socket, Class I resistance 600 Watt, suitable for IR</i> Thermostat digital Gris/Argent PROGRAMMABLE avec prise cachés, résistance en Class I de 600 Watt, disposé pour IR	349,50
SR TEC 3	Termostato ambiente GRIGIO/SILVER con controllo remoto <i>GREY/SILVER Ambient thermostat with remote controle</i> Thermostat Gris / Argent avec télécommande	134,60

Accessori Liberty

CODICE/CODE	DESCRIZIONE/DESCRIPTION	€
SK LIB R1/2	Kit completo in finitura anticata e brunita composto da valvola squadra attacco ferro da 1/2", detentore squadra attacco ferro da 1/2", valvolina di sfriato da 1/2" e tappino cieco da 1/2" <i>Old style kit for 1/2" iron connection complete with angle valve, angle lockshield valve, 1/2" air vent and 1/2" little blank plug</i> Jeu de robinets en style d'antan pour connexions en fer de 1/2" complet de robinet, coude de régagle, purgeur de 1/2" et petit bouchon de 1/2"	151,58
SK LIB R3/4	Kit completo in finitura anticata e brunita composto da valvola squadra attacco ferro da 3/4", detentore squadra attacco ferro da 3/4", valvolina di sfriato da 1/2" e tappino cieco da 1/2" <i>Old style kit for 3/4" iron connection complete with angle valve, angle lockshield valve, 1/2" air vent and 1/2" little blank plug</i> Jeu de robinets en style d'antan pour connexions en fer de 3/4" complet de robinet, coude de régagle, purgeur de 1/2" et petit bouchon de 1/2"	182,32
SK LIB R	Kit completo con finitura anticata e brunita composto da regolatore caldo/freddo con manico in legno, 13 x 7 cm, attacco ferro da 1/2", detentore squadra attacco ferro da 1/2", valvolina di sfriato da 1/2" e tappino cieco da 1/2" <i>Old style kit complete for 1/2" iron connection with angle hot/cold valve with wooden handle 13 x 7 cm, angle lockshield valve, 1/2" air vent and 1/2" little blank plug</i> Jeu de robinets en style d'antan pour connexions en fer de 1/2" complet de robinet avec poignée de réglage Chaud/Froid 13x7cm, coude de régagle, purgeur de 1/2" et petit bouchon de 1/2"	219,42
SK LIB MS	Kit moderno composto da valvola squadra attacco ferro da 3/4", detentore squadra attacco ferro da 3/4", valvolina di sfriato da 1/2" e tappino cieco da 1/2" <i>Modern style kit for 3/4" iron connection complete with angle valve, angle lockshield valve, 1/2" air vent and 1/2" little blank plug</i> Jeu de robinets en style moderne pour connexions en fer de 3/4" complet de robinet, coude de régagle, purgeur de 1/2" et petit bouchon de 1/2"	307,40
ST LIB	Tappino cieco da 1/2" anticato e brunito <i>Old style 1/2" blank plug</i> Bouchon de 1/2" en style d'antan	11,13
SV LIB S	Valvolina di sfriato da 1/2" anticata e brunita <i>Old style 1/2" air vent</i> Purgeur de 1/2" en style d'antan	5,30

CODICE/CODE	DESCRIZIONE/DESCRIPTION	€
	Adattatore per attacco rame per diametro da: <i>Reducer for copper connections of the diameter of:</i> Adaptateur pour connexion en cuivre du diamètre de:	
RA LIB	10 mm	7,63
RA LIB1	12 mm	7,63
RA LIB2	14 mm	7,63
RA LIB3	16 mm	7,63
RA LIB4	18 mm	7,63
RA LIBM	Adattatore per attacco multistrato 16 x 2 <i>Reducer for multilayer connections 16 x 2</i> Adaptateur pour connexion multicouche 16 x 2	20,90
	Tappo cieco in acciaio verniciato grigio ghisa da 1.1/4" <i>Cast iron grey 1.1/4" blank plug</i> Bouchon en acier gris fonte de 1.1/4"	
RV TAC D 9900	destro - right hand - droite	5,19
RV TAC S 9900	sinistro - left hand - gauche	5,19
	Riduzione in acciaio verniciato grigio ghisa, da 1.1/4" a 1/2": <i>Cast iron grey bush, from 1.1/4" to 1/2":</i> Réduction en acier gris fonte, de 1.1/4" à 1/2":	
RL 1/2 D 9900	destro - right hand - droite	5,19
RL 1/2 S 9900	sinistro - left hand - gauche	5,19
MV BAR 1	<i>Barattolino per ritocco grigio ghisa (50 ml)</i> <i>Tin to touch-up cast iron grey paint (50 ml)</i> <i>Petite boîte pour retouche peinture gris fonte (50 ml)</i>	31,80

Accessori Colonnine/TCH-E-100/RCH-Epoca

CODICE/CODE	DESCRIZIONE/DESCRIPTION	€
	Tappo cieco in acciaio zincato da 1" per E-100/R-ch e Epoca <i>Zinc-plated 1" blank plug for E-100/R-ch and Epoca</i> Bouchon en acier zingué de 1" pour E-100/R-ch et Epoca	
RZ TAP D	destro - right hand - droite	1,65
RZ TAP S	sinistro - left hand - gauche	1,65
	Tappo cieco in acciaio verniciato RAL9010 da 1" per E-100/R-ch e Epoca <i>White RAL9010 1" blank plug for E-100/R-ch and Epoca</i> Bouchon en acier Blanc RAL9010 de 1" pour E-100/R-ch et Epoca	
RP TAP D	destro - right hand - droite	2,12
RP TAP S	sinistro - left hand - gauche	2,12
	Tappo cieco in acciaio zincato da 1.1/4" per Colonnine/T-ch <i>Zinc-plated 1.1/4" blank plug for Colonnine/T-ch</i> Bouchon en acier zingué de 1.1/4" pour Colonnine/T-ch	
RZ TAC D	destro - right hand - droite	4,47
RZ TAC S	sinistro - left hand - gauche	4,47
	Tappo cieco in acciaio verniciato RAL9010 da 1.1/4" per Colonnine/T-ch <i>White RAL9010 1.1/4" blank plug for Colonnine/T-ch</i> Bouchon en acier Blanc RAL9010 de 1.1/4" pour Colonnine/T-ch	
RV TAC D 9010	destro - right hand - droite	5,77
RV TAC S 9010	sinistro - left hand - gauche	5,77
	Tappino cieco bianco con guarnizione silconica <i>White blank plug with silicon gasket</i> Bouchon blanc avec joint silconique	
ST 1/2 A	1/2"	4,22
ST 3/8	3/8"	4,22
	Riduzione in acciaio zincato per E-100/R-ch e Epoca, da 1" a: <i>Zinc-plated bush for E-100/R-ch and Epoca, from 1" to:</i> Réduction en acier zingué pour E-100/R-ch et Epoca, de 1" à:	
RZ 1/2 D	1/2" destro - right hand - droite	2,00
RZ 1/2 S	1/2" sinistro - left hand - gauche	2,00
RZ 3/4 D	3/4" destro - right hand - droite	2,00
RZ 3/4 S	3/4" sinistro - left hand - gauche	2,00
RZ 3/8 D	3/8" destro - right hand - droite	2,00
RZ 3/8 S	3/8" sinistro - left hand - gauche	2,00
	Riduzione in acciaio verniciato RAL9010 per E-100/R-ch e Epoca, da 1" a: <i>White RAL9010 bush for E-100/R-ch and Epoca, from 1" to:</i> Réduction en acier Blanc RAL9010 pour E-100/R-ch et Epoca, de 1" à:	
RP 1/2 D	1/2" destro - right hand - droite	2,59
RP 1/2 S	1/2" sinistro - left hand - gauche	2,59
RP 3/8 D	3/8" destro - right hand - droite	2,59
RP 3/8 S	3/8" sinistro - left hand - gauche	2,59
	Riduzione in acciaio zincato per Colonnine/T-ch, da 1.1/4" a: <i>Zinc-plated bush for Colonnine/T-ch, from 1.1/4" to:</i> Réduction en acier zingué pour Colonnine/T-ch, de 1.1/4" à:	
RZ C D 1/2	1/2" destro - right hand - droite	4,47
RZ C S 1/2	1/2" sinistro - left hand - gauche	4,47
RZ C D 3/8	3/8" destro - right hand - droite	4,47
RZ C S 3/8	3/8" sinistro - left hand - gauche	4,47
	Riduzione in acciaio verniciato RAL9010 per Colonnine/T-ch, da 1.1/4" a: <i>White RAL9010 bush for Colonnine/T-ch, from 1.1/4" to:</i> Réduction en acier Blanc RAL9010 pour Colonnine/T-ch, de 1.1/4" à:	
RL 1/2 D 9010	1/2" destro - right hand - droite	5,77
RL 1/2 S 9010	1/2" sinistro - left hand - gauche	5,77
	Riduzione in acciaio zincato per Colonnine/T-ch, da 1.1/4" a: <i>Zinc-plated bush for Colonnine/T-ch, from 1.1/4" to:</i> Réduction en acier zingué pour Colonnine/T-ch, de 1.1/4" à:	
RZ C D 3/4	3/4" destro - right hand - droite	5,06
RZ C S 3/4	3/4" sinistro - left hand - gauche	5,06

CODICE/CODE	DESCRIZIONE/DESCRIPTION	€
	Valvolina di sfianto orientabile cromata con guarnizione silconica - da: <i>Chrome-plated adjustable air vent with silicon gasket - of:</i> Purgeur chromé orientable avec joint silconique - de:	
SV 1/2	1/2"	5,83
SV 3/8	3/8"	5,83
	Nipples	
MC E10	1"	1,29
MC E10 1	1.1/4"	1,29
	Guarnizione ecologica per tappi e riduzioni da: <i>Ecological gasket for bushes of:</i> Joint en carton pour bouchon et réductions de:	
MC GUE	1"	0,53
MC GUL	1.1/4"	0,53
	Guarnizione in cartoncino per nipples da: <i>Carton gasket for nipples of:</i> Joint en carton pour nipples de:	
MC GUA	1"	0,24
MC GUL C	1.1/4"	0,24

Alluminio UPOPF per altezza da 350 a 800

CODICE/CODE	DESCRIZIONE/DESCRIPTION	€
SK 1/2 A	Kit blister con riduzioni verniciate 1/2", tappino cieco da 1/2" e valvolina di sfianto <i>Blister pack with 1/2" painted bushes, 1/2" blind plug and 1/2" air vent</i> Jeu d'accessoires complet de réductions peintes de 1/2", bouchon 1/2", purgeur 1/2"	10,18
SK 3/8 A	Kit blister con riduzioni verniciate 3/8", tappino cieco da 1/2" e valvolina di sfianto <i>Blister pack with 3/8" painted bushes, 1/2" blind plug and 1/2" air vent</i> Jeu d'accessoires complet de réductions 3/8" peintes, bouchon 1/2", purgeur 1/2"	10,18
RV MEN 1	Mensola verniciata arrotondata 8,7 x 170 mm (alla coppia): <i>Painted and rounded wall bracket 8,7 x 170 mm (the pair):</i> Consoles peintes et bombées 8,7 x 170 mm (la paire):	3,60
MC A	Nipples per giunzione Alluminio (ordine minimo 100 pezzi) - cad. <i>Nipples for Aluminium assembling (minimum order 100 pieces) - each</i> Nipples pour assemblage Aluminium (commande minimum 100 pièces) - à l'unité	1,11
MC GUA A	Guarnizione per nipples Alluminio (ordine minimo 100 pezzi) - cad. <i>Gasket for Aluminium nipples (minimum order 100 pieces) - each</i> Joint pour nipples Aluminium (commande minimum 100 pièces) - à l'unité	0,85
MV BAR 2	Barattolino per ritocchi Alluminio bianco RAL9010 (6ml) <i>Tin to touch-up Aluminium white RAL9010 paint (6ml)</i> Petite boîte pour retouche peinture Aluminium blanc RAL9010 (6ml)	10,49
MV DIA	Diaphragma - Water diverter - Diaphragme	7,37

Alluminio UPOPF per altezza da 1800 a 2000

CODICE/CODE	DESCRIZIONE/DESCRIPTION	€
SK 1/2	Kit blister con riduzioni verniciate bombè 1/2", tappino cieco da 1/2" e valvolina di sfianto <i>Blister pack with 1/2" painted rounded bushes, 1/2" blank plug and 1/2" air vent</i> Jeu d'accessoires complet de réductions peintes et bombées de 1/2", bouchon 1/2", purgeur 1/2"	12,08
SK 3/8	Kit blister con riduzioni verniciate 3/8", tappino cieco da 1/2" e valvolina di sfianto <i>Blister pack with 3/8" painted bushes, 1/2" blind plug and 1/2" air vent</i> Jeu d'accessoires complet de réductions 3/8" peintes, bouchon 1/2", purgeur 1/2"	12,08
RV MEN 1	Mensola verniciata arrotondata 8,7 x 170 mm (alla coppia): <i>Painted and rounded wall bracket 8,7 x 170 mm (the pair):</i> Consoles peintes et bombées 8,7 x 170 mm (la paire):	3,60
MC COM	Nipples per giunzione Alluminio h 1800 e h 2000 (ordine minimo 100 pezzi) - cad. <i>Nipples for Comby assembling (minimum order 100 pieces) - each</i> Nipples pour assemblage Alluminio h 1800 et h 2000 (commande minimum 100 pièces) - à l'unité	1,20
MC GUS	Guarnizione per Alluminio h 1800 e h 2000 (ordine minimo 100 pezzi) - cad. <i>Gasket for Alluminio h 1800 and h 2000 nipples (minimum order 100 pieces) - each</i> Joint pour nipples Alluminio h 1800 et h 2000 (commande minimum 100 pièces) - à l'unité	0,91
MV BAR 2	Barattolino per ritocchi Alluminio bianco RAL9010 (6ml) <i>Tin to touch-up Aluminium white RAL9010 paint (6ml)</i> Petite boîte pour retouche peinture Aluminium blanc RAL9010 (6ml)	10,49
MV DIA A	Diaphragma per Alluminio h 1800 e h 2000 <i>Water diverter for Alluminio h 1800 and h 2000</i> Diaphragme pour Alluminio h 1800 et h 2000	7,37

Bombolette per ritocchi

CODICE/CODE	DESCRIZIONE/DESCRIPTION	€
MV SPR 1	Bomboletta spray 400 ml Bianco RAL 9010 <i>White RAL 9010 400 ml spray flask</i> Atomiseur 400 ml Blanc RAL 9010	17,30
MV SPR 5010	Bomboletta Spray colore 5010 per ritocchi radiatori e scaldasalviette in acciaio <i>Spray 5010 for adjustments to the color of towel warmers and steel radiators</i> <i>Vaporiser 5010 pour la couleur de retouche et radiateurs sèche-serviettes en acier</i>	39,00
MV SPR 3000	Bomboletta Spray colore 3000 per ritocchi radiatori e scaldasalviette in acciaio <i>Spray 3000 for adjustments to the color of towel warmers and steel radiators</i> <i>Vaporiser 3000 pour la couleur de retouche et radiateurs sèche-serviettes en acier</i>	39,00
MV SPR 7004	Bomboletta Spray colore 7004 per ritocchi radiatori e scaldasalviette in acciaio <i>Spray 7004 for adjustments to the color of towel warmers and steel radiators</i> <i>Vaporiser 7004 pour la couleur de retouche et radiateurs sèche-serviettes en acier</i>	39,00
MV SPR 5015	Bomboletta Spray colore 5015 per ritocchi radiatori e scaldasalviette in acciaio <i>Spray 5015 for adjustments to the color of towel warmers and steel radiators</i> <i>Vaporiser 5015 pour la couleur de retouche et radiateurs sèche-serviettes en acier</i>	39,00
MV SPR 9005	Bomboletta Spray colore 9005 per ritocchi radiatori e scaldasalviette in acciaio <i>Spray 9005 for adjustments to the color of towel warmers and steel radiators</i> <i>Vaporiser 9005 pour la couleur de retouche et radiateurs sèche-serviettes en acier</i>	39,00
MV SPR 5702	Bomboletta Spray colore 5702 per ritocchi radiatori e scaldasalviette in acciaio <i>Spray 5702 for adjustments to the color of towel warmers and steel radiators</i> <i>Vaporiser 5702 pour la couleur de retouche et radiateurs sèche-serviettes en acier</i>	39,00
MV SPR 0111	Bomboletta Spray colore 0111 per ritocchi radiatori e scaldasalviette in acciaio <i>Spray 0111 for adjustments to the color of towel warmers and steel radiators</i> <i>Vaporiser 0111 pour la couleur de retouche et radiateurs sèche-serviettes en acier</i>	39,00
MV SPR 1004	Bomboletta Spray colore 1004 per ritocchi radiatori e scaldasalviette in acciaio <i>Spray 1004 for adjustments to the color of towel warmers and steel radiators</i> <i>Vaporiser 1004 pour la couleur de retouche et radiateurs sèche-serviettes en acier</i>	39,00
MV SPR 0267	Bomboletta Spray colore 0267 per ritocchi radiatori e scaldasalviette in acciaio <i>Spray 0267 for adjustments to the color of towel warmers and steel radiators</i> <i>Vaporiser 0267 pour la couleur de retouche et radiateurs sèche-serviettes en acier</i>	39,00
MV SPR 0362	Bomboletta Spray colore 0362 per ritocchi radiatori e scaldasalviette in acciaio <i>Spray 0362 for adjustments to the color of towel warmers and steel radiators</i> <i>Vaporiser 0362 pour la couleur de retouche et radiateurs sèche-serviettes en acier</i>	39,00
MV SPR 0364	Bomboletta Spray colore 0364 per ritocchi radiatori e scaldasalviette in acciaio <i>Spray 0364 for adjustments to the color of towel warmers and steel radiators</i> <i>Vaporiser 0364 pour la couleur de retouche et radiateurs sèche-serviettes en acier</i>	39,00
MV SPR 0268	Bomboletta Spray colore 0268 per ritocchi radiatori e scaldasalviette in acciaio <i>Spray 0268 for adjustments to the color of towel warmers and steel radiators</i> <i>Vaporiser 0268 pour la couleur de retouche et radiateurs sèche-serviettes en acier</i>	39,00
MV SPR 0278	Bomboletta Spray colore 0278 per ritocchi radiatori e scaldasalviette in acciaio <i>Spray 0278 for adjustments to the color of towel warmers and steel radiators</i> <i>Vaporiser 0278 pour la couleur de retouche et radiateurs sèche-serviettes en acier</i>	39,00
MV SPR 0275	Bomboletta Spray colore 0275 per ritocchi radiatori e scaldasalviette in acciaio <i>Spray 0275 for adjustments to the color of towel warmers and steel radiators</i> <i>Vaporiser 0275 pour la couleur de retouche et radiateurs sèche-serviettes en acier</i>	39,00

Bombolette per ritocchi

CODICE/CODE	DESCRIZIONE/DESCRIPTION	€
MV SPR 0370	Bomboletta Spray colore 0370 per ritocchi radiatori e scaldasalviette in acciaio <i>Spray 0370 for adjustments to the color of towel warmers and steel radiators</i> <i>Vaporiser 0370 pour la couleur de retouche et radiateurs sèche-serviettes en acier</i>	39,00
MV SPR 0358	Bomboletta Spray colore 0358 per ritocchi radiatori e scaldasalviette in acciaio <i>Spray 0358 for adjustments to the color of towel warmers and steel radiators</i> <i>Vaporiser 0358 pour la couleur de retouche et radiateurs sèche-serviettes en acier</i>	39,00
MV SPR 0354	Bomboletta Spray colore 0354 per ritocchi radiatori e scaldasalviette in acciaio <i>Spray 0354 for adjustments to the color of towel warmers and steel radiators</i> <i>Vaporiser 0354 pour la couleur de retouche et radiateurs sèche-serviettes en acier</i>	39,00
MV SPR 0353	Bomboletta Spray colore 0353 per ritocchi radiatori e scaldasalviette in acciaio <i>Spray 0353 for adjustments to the color of towel warmers and steel radiators</i> <i>Vaporiser 0353 pour la couleur de retouche et radiateurs sèche-serviettes en acier</i>	39,00
MV SPR 0355	Bomboletta Spray colore 0355 per ritocchi radiatori e scaldasalviette in acciaio <i>Spray 0355 for adjustments to the color of towel warmers and steel radiators</i> <i>Vaporiser 0355 pour la couleur de retouche et radiateurs sèche-serviettes en acier</i>	39,00
MV SPR 0274	Bomboletta Spray colore 0274 per ritocchi radiatori e scaldasalviette in acciaio <i>Spray 0274 for adjustments to the color of towel warmers and steel radiators</i> <i>Vaporiser 0274 pour la couleur de retouche et radiateurs sèche-serviettes en acier</i>	39,00
MV SPR 0270	Bomboletta Spray colore 0270 per ritocchi radiatori e scaldasalviette in acciaio <i>Spray 0270 for adjustments to the color of towel warmers and steel radiators</i> <i>Vaporiser 0270 pour la couleur de retouche et radiateurs sèche-serviettes en acier</i>	39,00
MV SPR 0373	Bomboletta Spray colore 0373 per ritocchi radiatori e scaldasalviette in acciaio <i>Spray 0373 for adjustments to the color of towel warmers and steel radiators</i> <i>Vaporiser 0373 pour la couleur de retouche et radiateurs sèche-serviettes en acier</i>	39,00
MV SPR 1013	Bomboletta Spray colore 1013 per ritocchi radiatori e scaldasalviette in acciaio <i>Spray 1013 for adjustments to the color of towel warmers and steel radiators</i> <i>Vaporiser 1013 pour la couleur de retouche et radiateurs sèche-serviettes en acier</i>	39,00

Condizioni di fornitura

Il conferimento di un ordine a ERCOS per i prodotti contenuti nel presente listino implica l'accettazione delle qui sotto elencate condizioni generali di fornitura, salvo diverso accordo espresso in forma scritta.

1. Ordini

Tutti gli ordini verranno forniti secondo le condizioni standard indicate nel presente listino.

2. Modifiche e annullamento degli ordini

Non potranno essere accettate modifiche, annullamenti, aggiunte sull'ordine, o richieste di particolari lavorazioni/personalizzazioni salvo preventivo accordo scritto da parte di ERCOS ed esplicita accettazione scritta da parte del cliente delle eventuali maggiorazioni di costo o delle ulteriori spese sostenute a causa di dette variazioni che verranno di conseguenza addebitate.

3. Prezzi e sconti

I prezzi esposti nel presente listino sono da intendersi Franco Fabbrica, trasporto e IVA esclusi.

Eventuali accordi, intervenuti con terzi, seppur agenti di ERCOS, relativi a prezzi e sconti sul presente listino non sono vincolanti per ERCOS, salvo esplicita accettazione scritta da parte di questa.

Listini, preventivi, offerte e prezzi, potranno subire in qualsiasi momento variazioni ad insindacabile discrezione di ERCOS.

4. Trasporto e Logistica

a. Aspetti inerenti la gestione logistica

ERCOS si riserva il diritto ad evadere gli ordini anche in più consegne parziali. Qualora il cliente desideri evitare dette consegne parziali dovrà specificarlo chiaramente nell'ordine.

ERCOS è esonerata da ogni responsabilità per la mancata o ritardata consegna imputabile all'errata scelta del giorno o dell'orario di consegna al destinatario o all'utilizzo di un mezzo di trasporto non adeguato alle necessità del destinatario, qualora le particolari modalità di consegna inerenti giorni e orari di ricevimento e scarico merce, richieste di consegna con mezzi di trasporto specifici (ad es: motrice, sponda idraulica, camion centinato, ecc.) non siano state esplicitamente richieste nell'ordine. In mancanza di tali indicazioni, ERCOS è infatti autorizzata alla spedizione secondo le modalità e con il mezzo che riterrà opportuni e le eventuali spese dovute alla mancata consegna verranno addebitate al cliente.

b. Responsabilità inerenti la spedizione.

L'eventuale spedizione della merce viene eseguita per conto del destinatario e quindi di suo rischio e pericolo. Al ricevimento della merce, il destinatario deve verificare che l'imballo sia intatto, che la merce non sia danneggiata o difettosa e che non vi sia merce mancante o difforme da quanto ordinato.

Ogni eventuale reclamo relativo agli imballi, a danni o difetti, ad ammanchi o a qualunque altra contestazione relativa alla merce ricevuta va immediatamente segnalata al trasportatore firmando con riserva il documento di trasporto. La riserva va poi confermata a ERCOS a mezzo lettera raccomandata, fax o posta elettronica, entro 8 giorni dal ricevimento della merce. Decorso questo termine, il trasportatore sarà liberato da ogni responsabilità sulla merce consegnata e quindi ERCOS si riserva di accettare o respingere a propria discrezione eventuali riserve trasmesse con ritardo. Su richiesta e a spese del destinatario, la merce spedita può comunque essere assicurata contro i rischi del trasporto.

5. Condizioni di pagamento

Le condizioni di pagamento pattuite tra ERCOS e il cliente decorrono dalla data di emissione della fattura, sono tassative e devono essere rispettate in ogni caso, salvo diverso accordo scritto.

Eventuali detrazioni o ritardi nei pagamenti motivati da ritardi nelle consegne, contestazioni o reclami di qualunque genere o da note di accredito non ancora emesse o ancora da rivendicazioni d'altro tipo non riconosciute da ERCOS non verranno in alcun caso accettate.

L'acquirente rinuncia quindi ad opporre in compensazione a ERCOS eventuali crediti, se non previo pagamento integrale dei propri debiti a quest'ultima.

Un originale di ogni fattura viene sempre inviato al cliente contestualmente alla spedizione della merce a cui si riferisce. L'eventuale smarrimento o mancanza di detta fattura va tempestivamente segnalato a ERCOS e non potrà comunque in alcun caso giustificare il mancato o ritardato pagamento da parte del cliente. Le spese bancarie relative a mancati o ritardati pagamenti saranno interamente a carico del cliente, mentre gli interessi moratori, verranno addebitati nella misura del 6% in più rispetto al tasso ufficiale di sconto, salvo risarcimento dell'eventuale maggiore danno e fermo restando il diritto di ERCOS a rivalersi per gli importi ad essa dovuti. Le commissioni bancarie e ogni altra spesa relativa alla forma di pagamento prescelta sono a carico del cliente.

Qualunque irregolarità nei pagamenti comporta l'immediata sospensione della fabbricazione della merce ordinata, nonché delle spedizioni in corso.

ERCOS avrà la facoltà di rifiutare o sospendere le forniture in caso di mora del compratore per qualsiasi importo a suo debito o qualora la sua situazione patrimoniale o finanziaria peggiorasse successivamente alla conclusione del contratto e ancora nel caso in cui siano diminuite le sue garanzie patrimoniali o venga assoggettato a procedure concorsuali.

Il mancato pagamento da parte del cliente anche di una sola parte del corrispettivo alla scadenza pattuita, comporterà l'automatica decadenza di quest'ultimo dal beneficio del termine per gli importi dovuti non ancora scaduti, con conseguente obbligo al pagamento immediato dell'intero capitale oltre a interessi e spese.

Non si riconoscono pagamenti fatti ad Agenti se non muniti di autorizzazione scritta da parte di ERCOS.

6. Contestazioni e Reclami

Qualunque contestazione o reclamo relativi a merce, danni o difetti dovranno essere comunicati entro 8 giorni dal ricevimento della merce o comunque entro 8 giorni dal momento del palesamento del danno o difetto, posto che la merce oggetto di contestazione non sia stata alterata o manomessa da terzi non autorizzati da ERCOS. Ogni reclamo o contestazione dovrà essere trasmesso a mezzo posta a ERCOS, Via San Faustino, 35, IT-25040 Monticelli Brusati (BS), Italia o mezzo fax allo +39 030 653 689 o a mezzo e-mail all'indirizzo info@ercos.it.

7. Resi

Nessun reso o ritorno di merce potrà essere ad alcun titolo accettato se non preventivamente concordato per iscritto con ERCOS.

8. Imballaggio

L'imballaggio dei singoli articoli è compreso nel prezzo di vendita ed è normalmente previsto per il successivo raggruppamento della merce su bancale.

Eventuali imballaggi speciali o personalizzazioni sono possibili con addebito.

L'imballaggio dei radiatori non sarà ripreso.

9. Tempi di consegna

Per la fornitura di prodotti standard (cfr. punto 1.) i tempi di consegna saranno di 30 giorni lavorativi dalla data di ricezione dell'ordine da parte di ERCOS.

Per la fornitura di prodotti su misura, speciali o "su richiesta" (inclusi i servizi speciali con addebito) i tempi di consegna saranno di 60 giorni lavorativi dalla data di ricezione dell'ordine da parte di ERCOS.

I tempi di consegna si intendono Franco Fabbrica e quindi non includono i tempi necessari per il trasporto, che non dipendono da ERCOS.

Detti tempi di consegna sono meramente indicativi e assolutamente non vincolanti per ERCOS.

Il mancato rispetto per qualsiasi ragione, dei tempi di consegna concordati non conferisce all'acquirente alcun diritto alla risoluzione del contratto, al risarcimento del danno, ad una diminuzione dei prezzi concordati o alla sospensione del pagamento.

10. Specificazioni e disegni tecnici

I disegni e le altre specificazioni o dati tecnici contenuti nel presente o in altri supporti informativi pubblicati da ERCOS sono indicativi, non sono vincolanti per ERCOS e non rappresentano quindi un contratto nei confronti di terzi. Per ragioni industriali e in funzione di un continuo sviluppo dei prodotti, ERCOS si riserva quindi di apportare modifiche a dette specificazioni e disegni in qualunque momento, anche senza preavviso.

Allo stesso modo, eventuali campioni di prodotto messi a disposizione del cliente

non possono rappresentare un vincolo per ERCOS.

Le specifiche i disegni, i capitolati, i campioni, i modelli e le attrezzature e i documenti che eventualmente ERCOS S.p.A. avrà comunicato per qualsiasi ragione all'acquirente o che sono comunque contenuti nel presente listino o in altri supporti informativi comunicati da ERCOS S.p.A. resteranno di proprietà di ERCOS S.p.A. Il cliente si obbliga a tenerli riservati e ad utilizzarli esclusivamente per l'esecuzione del presente contratto.

11. Garanzie

ERCOS S.p.A. dichiara e garantisce che i prodotti dalla medesima fabbricati e commercializzati sono stati costruiti nel pieno rispetto delle normative nazionali ed internazionali regolanti la materia, l'ottima qualità dei materiali usati e la buona costruzione degli apparecchi e ancora che gli stessi sono stati collaudati accuratamente e sottoposti a severe ispezioni dal controllo qualità.

Tutti i prodotti di ERCOS sono garantiti per un periodo di due anni dalla data di consegna. Ogni articolo che - entro questo periodo - palesi difetti di materiali o di fabbricazione, potrà essere riparato o sostituito a titolo gratuito e Franco Destino a condizione che:

- detti difetti vengano tempestivamente e nel dettaglio comunicati per iscritto a ERCOS;
- nessun intervento sia stato effettuato da parte del cliente o di terzi sulla merce difettosa senza il preventivo consenso da parte di ERCOS;
- La merce sostituita resterà di proprietà di ERCOS.

Eventuali sostituzioni o riparazioni avverranno nei limiti di tempo compatibili con le esigenze organizzative del personale organizzato e competente di ERCOS, la quale in ogni caso si impegna ad effettuarle nel più breve tempo possibile. Tali interventi effettuati in garanzia non daranno comunque luogo al prolungamento o al rinnovo della stessa.

La garanzia decade per difetti o guasti emersi in seguito a sforzi anormali, custodia insufficiente, manipolazione o ogni altra modifica o errato utilizzo non consentiti da ERCOS e comunque la garanzia decade immediatamente nei seguenti casi:

a. Per i radiatori e gli scaldi salviette:

- se l'impianto è stato periodicamente e prolungatamente svuotato;
- installazione in impianti con funzionamento a vapore;
- installazione in impianti a vaso di espansione aperto o comunque non ermeticamente chiusi;
- aggiunta di additivi chimici nell'acqua dell'impianto di riscaldamento;
- presenza di gas, sedimentazioni di fango, residui di metallo o grasso nell'impianto;
- interventi o riparazioni per difetti o guasti eseguiti senza l'autorizzazione scritta di ERCOS, che in questo caso è libera anche da ogni pretesa, del cliente o di terzi, in relazione a richieste di risarcimento danni e rimborsi e altre spese o indennizzi connessi con l'intervento stesso;
- che gli accessori, le parti di ricambio e in special modo i nipples e le guarnizioni utilizzati non siano originali ERCOS;
- che i radiatori non siano stati conservati e immagazzinati in buone condizioni e al riparo dalle intemperie prima di essere installati in cantiere;
- che l'installazione non sia stata realizzata a regola d'arte e conformemente alle norme e agli usi del settore;
- che l'acqua utilizzata per la realizzazione dell'impianto di riscaldamento sia corrosiva e presenti gradi di durezza non compresi nella norma;
- che i radiatori siano stati installati in impianti con una pressione di esercizio superiore a quella massima garantita e indicata a catalogo;
- che i radiatori siano stati installati in impianti con una temperatura di esercizio superiore a quella massima garantita e indicata a catalogo;
- che i radiatori siano stati rinviciati ad una temperatura superiore a 100°C.

b. Per i prodotti bagno e sanitari:

- se l'eventuale deterioramento della cromatura è dovuto all'uso di detersivi acidi o abrasivi;
- che l'acqua utilizzata per la realizzazione dell'impianto sanitario sia corrosiva e presenti gradi di durezza non compresi nella norma;
- che l'installazione non sia stata realizzata a regola d'arte e conformemente alle norme e agli usi del settore, nonché alle istruzioni di montaggio fornite da ERCOS in dotazione con ogni articolo.

La decadenza della garanzia implica che ERCOS non potrà essere ritenuta responsabile di alcun danno o richiesta di rimborso o risarcimento derivanti da guasti dovuti all'errata installazione, manipolazione o manomissione come sopra indicato. Le parti escludono espressamente ogni altro tipo di garanzia, ivi compresa la garanzia per vizi prevista dagli articoli 1490 e ss. c.c., nei limiti previsti dal comma secondo dell'art. 1490 c.c.; le parti convengono unicamente sulla garanzia di cui al presente punto, sia in relazione all'oggetto che in relazione al contenuto della garanzia medesima.

12. Foro competente

In caso di controversia derivante dai rapporti di fornitura disciplinati dalle presenti condizioni generali o comunque con le stesse connesse, sarà competente in via esclusiva l'autorità giudiziaria del Foro di Brescia con espressa, concorde esclusione di qualsiasi altro foro eventualmente concorrente o alternativo.

13. Diritto Applicabile

Tutti i contratti conclusi con ERCOS sono soggetti al diritto italiano.

Le parti escludono espressamente l'applicazione delle disposizioni della Convenzione di Vienna sulla vendita internazionale di beni mobili dell'11 aprile 1980, ratificata con legge 11 dicembre 1985, n.765.

14. Traduzioni

Per quanto concerne le traduzioni di queste condizioni generali in una lingua diversa dall'italiano, qualora vi sia disaccordo o incertezza sul significato o sull'interpretazione di una o più di queste disposizioni tradotte, prevale la versione italiana.

15. Conclusione contratto

La conclusione del contratto avverrà dopo l'accettazione in forma scritta da parte di ERCOS dell'ordine ovvero dal momento in cui sia dato inizio all'esecuzione da parte di questa.

16. Trattamento dei dati personali

Al sensi del D.Lgs. 196/2003 l'acquirente autorizza ERCOS ad utilizzare e trattare i propri dati personali, dichiarando fin d'ora di essere a conoscenza e di esser stato informato delle finalità e delle modalità del trattamento, la natura facoltativa del loro conferimento e che può legittimamente opporsi al loro trattamento da parte di ERCOS. L'acquirente dichiara altresì di essere stato informato, ai sensi dell'art. 7 del D. Lgs. 196/2003, che lo stesso è titolare dei diritti previsti dalla predetta ultima norma e delle modalità per il loro esercizio. L'acquirente dà facoltà ad ERCOS di comunicare i propri dati personali a società dalla medesima controllate e collegate per fini statistici, commerciali, di marketing, di tutela del credito, di gestione e cessione del credito, mediante la consultazione, l'elaborazione, il raffronto, l'interconnessione e la comunicazione degli stessi ai fini di tutela del credito e sempre nell'ambito e limitatamente ai fini e per le previsioni contenute nel presente contratto.

Ai sensi e per gli effetti degli artt. 1341 e 1342 cod. Civ. Le parti approvano specificatamente le seguenti clausole:

2. Modifiche e annullamento ordini

3. Prezzi e sconti

4. Trasporto e Logistica

5. Condizioni di pagamento

6. Contestazioni e reclami

9. Tempi di consegna

11. Garanzie

12. Foro esclusivo

13. Diritto Applicabile

General terms of trade

Sending an order to ERCOS for the products in this price list, means that one agrees with the below reported general supply conditions, except in case of different written agreement.

1. Purchase orders

All products are supplied according to the standards set by this price list.

2. Changes and cancellation of purchase orders

Changes, additions and cancellations of purchase orders will not be accepted without ERCOS' prior written agreement and the customer's expressed written consent for the eventual additional charges or eventual additional costs due to those changes and that will therefore be charged.

3. Prices and Discounts

All prices displayed in this price list are Ex Factory prices, excluding transport and VAT.

Any agreement with third parties, including ERCOS sales agents and representatives, relating to price and discounts on this price list are not binding for ERCOS without its express written agreement.

Price lists, offers of any kind and prices may be subject to changes at any time and totally at ERCOS discretion.

4. Transport and Logistics

a. Logistic management

ERCOS is free to deliver purchase orders in partial deliveries. If the customers wishes to avoid partial deliveries, it needs to specify it clearly in the order. ERCOS is relieved from all responsibilities related to missed or belated delivery caused by the wrong election of the date and time of delivery to the consignee or caused by the use of a means of transport that does not fit the consignee's needs, unless the customer's order provides clear instructions of any special delivery needed with regards to days and timing for booking in and unloading and to the request of delivery by specific transport means. Without such information, ERCOS is authorised to make the delivery according to its uses and with the transport means retained as opportune and the eventual expenses caused by the missed delivery will be charged onto the customer's account.

b. Transport liability

Transport is executed on the consignee's account and therefore at its own risk. When booking in, the consignee must check that the packaging is unbroken, that no product is damaged or faulty and that there are no items missing or discrepancies with the items ordered.

Any complaint regarding packaging, damages or defects, goods missing or any other complaint on the goods booked in must be immediately reported to the transporters by signing the delivery note reserving further controls. The reserve must then be confirmed to ERCOS by express mail, fax or e-mail, after a maximum delay of 8 days from the reception of the goods. After this delay has elapsed, the transporters cannot be held as liable for the goods delivered and therefore, ERCOS is free to discretionally accept or reject any reserve received too late.

If requested and at the consignee's charge, the delivery can be insured against transport risks.

5. Payment terms

Agreed payment terms between ERCOS and the customer run from the issuance date of the invoice, are peremptory and have to be respected in any case, unless different written agreement.

Any missed payment or deduction or delay in payments justified by belated deliveries or by complaints of any kind or by credit notes that have not been issued yet or also by any other claim that has not been acknowledged by ERCOS will not be accepted.

The customer therefore renounces to raise any claim to ERCOS for the compensation of eventual credits without having previously fully remitted all its debts to ERCOS.

An original copy of each invoice is being always mailed at the same time the goods it refers to is sent. Any loss or miscarriage of an invoice must be immediately notified to ERCOS and therefore will not justify missed payments or payment delays by the customer.

Bank expenses due for missed payments or belated payments will be fully at the customer's charge, while arrear interests will be charged for an extra 6% on the official rate of discount, taken for granted that ERCOS has the right to claim for the reimbursement of any eventual damage in which it incurred as well as for any other amounts due.

Bank commissions and any other expense relating to the chosen form of payment are at the customer's charge.

Any irregularity in payments will cause the immediate suspension of the manufacturing of the goods ordered and of all current deliveries as well.

ERCOS has the right to reject or suspend deliveries in case the purchaser is in arrear for any amount due or whenever the purchaser's asset, liabilities and/or financial situations worsen after the agreement entered into effect or also whenever the liability of the customer's assets are reduced or the customer undergoes administration, winding-up or comparable arrangements.

Failing to honour payments by the customer, even of only a part of the amount to be paid on the due date, will automatically cause the decay for the customer of the terms for the outstanding amounts that have not reached their due date already, which involves the obligation to immediately pay all amounts outstanding together with interests and other expenses.

Payments given to agents are not accepted unless the agents have ERCOS' written authorization.

6. Complaints and claims

Any complaint or claim regarding goods, damages and defects must be notified within a maximum of 8 days after the reception of the goods or in any case within a maximum of 8 days from the day the damage or defect have become known, taken for granted that the products that are object of the complaint have not been altered in any way by third parties that have not been previously authorised by ERCOS.

All complaints or claims must be sent by mail to ERCOS, Via San Faustino, 35, IT-25040 Monticelli Brusati (BS), Italia or by fax to +39 030 653 689 or by e-mail to info@ercos.it.

7. Returns

No return can be accepted unless it has been previously accepted by ERCOS in writing.

8. Packaging

Packaging is included in the selling price of each item and is normally made for further grouping on pallet.

Special packaging and customisation are possible with an additional charge. No packaging will be taken back.

9. Delivery delays

For standard products (see point 1.), delivery delays will be of 30 working days from date of reception of the order by ERCOS.

For the delivery of tailor-made or special products (including any service subject to special extra charge), delivery delays will be 60 working days from the date of reception of the purchase order by ERCOS.

Delivery delays are intended Ex Factory and therefore do not include the transport lead time, that do not depend on ERCOS.

Furthermore, these delivery delays are intended as a mere information and are absolutely not binding for ERCOS.

Failing to respect for any reason the agreed delivery delays will not give the right to the customer to raise claims for the cancellation of the contract, for reimbursement of damages, for reductions on agreed prices or for the interruptions or suspensions of payments.

10. Technical specifications and drawings

Drawings and other specifications or technical data contained in this price list or in other product literature published by ERCOS are to be considered as a mere information, are not binding for ERCOS and therefore are not to be considered as a contract towards third parties. For industrial reasons and for the development of its products, ERCOS therefore is free to make changes to those technical specifications and

drawings at any time and without notice.

Similarly, any sample of product put at the customer's disposal cannot be considered as binding for ERCOS.

For technical specifications and drawings, samples and tools, as well as documents that ERCOS may have supplied to the purchaser or that are eventually displayed in this price list or any other literature provided by ERCOS, the customer obliges himself to keep them confidential and to use them exclusively for the execution of this agreement.

11. Warranty

ERCOS declares and guarantees that the products it manufactures and sells are made in complete accordance with national and international norms regulating its market, that they are made of high quality raw materials and that all appliances are accurately manufactured and controlled by undergoing severe quality inspections.

All ERCOS' products are guaranteed for a period of 2 years from the date of delivery. Any item that – by this time – may present any material or manufacturing defect may be repaired or replaced free of charge, taken for granted that:

- these defects are notified in writing immediately and with details to ERCOS;
- no intervention has been carried out by the customer or third parties on the faulty products without ERCOS' prior written consent;
- the replaced products will remain a property of ERCOS.

Any eventual replacement or repair will take place depending on the availability of time and on the needs of ERCOS organisation and of its expert human resources, taking for granted that ERCOS is committed to intervene as quickly as possible.

These interventions made during the warranty period will not anyway renew or prolong the warranty period itself.

All warranties are terminated for defects or damages occurred because of abnormal stresses, insufficient care and handling or changes or wrong use that are not authorised by ERCOS. In any event, warranty will be immediately terminated if the following cases occur:

a. For radiators and towel warmers:

- if the installation has been emptied periodically and for a long time;
- installation in steam heating systems;
- installation in systems with open expansion vessels or not hermetically closed;
- use of chemicals in the water of the heating system;
- presence of gas, mud, steel remnants or grease in the heating system;
- intervention or repair for defects or damages made without ERCOS prior written consent. In this case ERCOS will not be held as liable for any customer's or third parties claim for damages or reimbursements or any other expense or indemnity related to the intervention itself;
- the accessories, spareparts and particularly the nipples and gaskets used are not the original ones supplied by ERCOS;
- the radiators have not been kept and stocked in good conditions and sheltered from the bad weather conditions before being installed;
- the installation has not been made skillfully and according to the norms and uses into force;
- the water used for the realisation of the heating system is corrosive and presents a level of hardness that is not normal;
- the radiators have been installed in systems with a working pressure higher than the ones guaranteed and reported in ERCOS's catalogue;
- the radiators have been installed in systems with a working temperature higher than the ones guaranteed and reported in ERCOS's catalogue;
- the radiator have been repainted at a temperature higher than 100°C.

b. For bathroom and sanitary products:

- whenever early consumption and/or scratching of the chrome finish is caused by the use of acids or abrasive wax;
- the water used for the realisation of the sanitary system is corrosive and presents a level of hardness that is not normal;
- the installation has not been made skillfully and according to the norms and uses into force as well as following the installation instruction provided by ERCOS with each item

Warranty termination means that ERCOS will not be held as liable for any damage or claim for reimbursement or other expenses coming from damages caused by the wrong installation, handling or use as listed above.

12. Legal notice

In case of dispute or disagreement coming from these terms of trade or just related to them, the competent court of justice will be the Tribunal of Brescia (Italy) exclusively, with the express and agreed exclusion of any other alternative or competing court of justice.

13. Applicable Law

All agreements closed with ERCOS are subject to the Italian law. All parties expressly exclude the application of the norms outlined by the Treaty of Vienna dated 11th April 1980, ratified in Italy by the Law nr 765 dated 11th December 1985, relating to the international supply of personal property and movables.

14. Translations

Regarding the translations of these general terms of trade in languages other than Italian, whenever there is disagreement or uncertainty on the meaning or interpretation of one or more of the translated norms, the original Italian version will prevail.

15. Effect of the agreement

The agreement will become fully effective immediately after ERCOS written confirmation of the purchase order or from the moment when the production of the purchase order begins.

16. Treatment of personal data

According to the Italian Decree-Law nr 196/2003, the purchaser authorises ERCOS to use and treat its personal data, by declaring by now to be aware and to have been informed of the scope and method of this treatment, that giving them is optional and it can lawfully claim against their treatment by ERCOS. The purchaser also declares that, according to art. nr 7 of the said Italian Decree-Law nr 196/2003, it has been informed that it maintains the ownership of the rights listed in this last mentioned norm and of the way these rights can be exercised.

The purchaser allows ERCOS to give its personal data to other controlled or connected companies for statistical, commercial or marketing use or for the protection, administration and transfer of the credit, by the means of the consultation, elaboration, comparison, interconnection and communication of these data for the protection of the credit and always but only according to and for the good effect of the contents and norms of this agreement.

According to and for the effects of the articles nr 1341 and 1342 of the Italian Civil Code, the parties explicitly agree the following clauses:

2. Changes and cancellation of purchase orders

3. Prices and Discounts

4. Transport and Logistics

5. Payment terms

6. Complaints and claims

9. Delivery delays

11. Warranty

12. Legal notice

13. Applicable Law

Conditions générales de vente

Toutes les commandes seront fournies suivant les conditions standards indiquées dans le présent tarif.

1. Commandes

Toutes les commandes seront fournies suivant les conditions standards indiquées dans le présent tarif.

2. Changements et annulations de commande

Tous changements ou annulations de commande ou demandes de réalisa-

tions/personnalisations particulières ne sera accepté qu'en cas d'accord écrit préalable de ERCOS et pourvu que le client aura donné son accord écrit à payer tout frais et dépens supplémentaires supportés à cause des susdites modifications et qui seront par conséquent débite.

3. Prix et remises

Les prix présentés dans ce tarif doivent être entendu comme Départ Usine, hors TVA et le transport exclus. Tous les accords éventuels avec tiers, bien qu'agréés ou représentés de ERCOS, à l'égard des prix et des remises sur le présent tarif ne sont pas obligatoires pour ERCOS, à moins d'accord écrite de la part de celle-ci.

4. Transport et logistique

a. Aspects de gestion logistique

ERCOS se réserve le droit d'expédier une commande même en plusieurs livraisons partielles. Si le client veut éviter ces livraisons partielles il devra le spécifier clairement dans la commande.

ERCOS est soulevée de toute responsabilité pour livraisons manquées ou en retard à cause du choix incorrect du jour et de l'heure de livraison au destinataire ou à cause de l'utilisation d'un moyen de transport inadéquat par rapport au besoins du destinataire, au cas où ces modalités particulières de livraison au sujet des jours et des horaires de réception et de déchargement de la marchandise et au sujet des demandes de livraison avec des moyens de transport spécifiques n'aient pas été formellement indiqués dans la commande. Faute de ces indications, ERCOS est en effet autorisé à l'expédition selon les modalités et les moyens qu'on retiendra convenable et tout frais éventuellement soutenus à cause de la livraison manquée ou en retard seront aux dépens du client.

b. Responsabilités regardant le transport

L'expédition de la marchandise se fait pour le compte du client et à son risque. Au moment de la réception de la marchandise, le destinataire doit vérifier que l'emballage est intact, que la marchandise n'est pas endommagée ou qu'elle n'a pas de défauts et qu'il n'y a pas d'articles manquants ou différents de la commande.

Toute réclamation éventuelle relative à l'emballage, à des dommages et à des défauts, à des articles manquants ou toute autre plainte regardant la marchandise reçue doit être immédiatement signalé au transporteur en signant le document de transport à la réserve de contrôles ultérieurs. La réserve doit être confirmée par la suite à ERCOS par courrier express, fax ou courrier électronique, dans les 8 jours qui suivent la réception de la marchandise. Après ce délai, le transporteur sera soulevé de toute responsabilité sur la marchandise livrée et par conséquent ERCOS se réserve le droit d'accepter ou refuser à sa propre discrétion toute réserve transmise en retard.

À la demande et aux dépens du destinataire, la marchandise peut tout de même être assuré contre les risques du transport.

5. Conditions de paiement

Les conditions de paiement convenues entre ERCOS et le client s'écoulent à partir de la date d'émission de la facture, elles sont impératives et doivent être respecté en tous cas, à moins d'accords écrits différents.

Toute déduction ou retard dans le paiement, justifiés par des retards dans les livraisons, par des plaintes ou par des réclamations de tout genre ou par des notes de crédit qui n'ont pas encore été émises ou encore par des revendications d'autre genre qui n'ont pas été reconnues par ERCOS ne sera en aucun cas accepté. L'acheteur renonce donc à opposer à ERCOS la pension de d'éventuels crédits, à moins que tous les débits de l'acheteur n'aient été préalablement et intégralement payés.

Un original de chaque facture est toujours envoyé au client au moment de l'expédition de la marchandise à laquelle elle se réfère. L'égarement ou le manque éventuel de la facture doit être immédiatement signalé à ERCOS et ne pourra en aucun cas justifier un paiement manqué ou en retard de la part du client.

Les frais bancaires suivants des paiements manqués ou en retard seront entièrement aux dépens du client, tandis que les intérêts moratoires seront chargé dans la mesure du 6% en plus par rapport au taux officiel d'intérêts, étant bien entendu que ERCOS maintiendra le droit de demander un remboursement pour tous les dommages éventuels et ultérieurs et de se racheter des autres montants qui lui sont dûs. Les commissions bancaires et tout autre frais liés à la forme de paiement choisie sont aux dépens du client.

Toute irrégularité dans les paiements implique la suspension immédiate de la fabrication de la marchandise commandée, de même que des expéditions en cours.

ERCOS aura la faculté de refuser ou suspendre les approvisionnements en cas de demeure de l'acheteur et pour tout montant à son débit ou au cas où sa situation patrimoniale ou financière empire après la conclusion du contrat et encore au cas où ses garanties patrimoniales subissent une réduction ou soient soumises à administration judiciaire, à procédures de redressement ou à toutes autres procédures similaires (liquidation, faillite, etc.).

Tout paiement manqué de la part du client, que cela soit même seulement une partie du montant dû à la date d'échéance, comportera la décadence automatique pour ce dernier du bénéfice du terme accordé pour les montants dûs mais pas encore échu, avec l'obligation conséquente au paiement immédiat de tout le capital, à part les intérêts et les autres frais.

Les paiements faits aux agents commerciaux ne seront pas accepté en défaut de la préalable autorisation écrite de ERCOS.

6. Plaintes et réclamations

Toute plainte ou réclamation regardant la marchandise ou des dommages ou défauts devra être communiqué dans les 8 jours qui suivent la réception de la marchandise ou en tout cas dans les 8 jours qui suivent le moment de la parution des dommages ou des défauts, pourvu que la marchandise objet de la plainte n'ait pas été contrefaite ou violée par des tiers qui n'ont pas été autorisés par ERCOS.

Toute réclamation ou plainte devra être envoyée par la poste à ERCOS, Via San Faustino, 35, IT-25040 Monticelli Brusati (BS), Italie ou par fax au +39 030 653 689 ou par courrier électronique à l'adresse info@ercos.it.

7. Marchandise rendue

Toute marchandise rendue sera acceptée seulement suivant un accord écrit préalable de ERCOS.

8. Emballage

L'emballage de chaque article est inclus dans le prix de vente et il est normalement prévu pour le regroupement par la suite de la marchandise sur palette.

Tout emballage spécial ou personnalisation est possible avec charge additionnelle. L'emballage des radiateurs ne sera pas repris.

9. Délais de livraison

Pour la fourniture des produits standards (voir paragraphe 1.) le délai de livraison sera de 30 jours de travail à partir de la date de réception de la commande de la part de ERCOS.

Pour la fourniture de produits sur mesure, spéciaux ou « à la demande » (y compris tout service sujet à suppléments), le délai de livraison sera de 60 jours de travail à partir de la date de réception de la commande de la part de ERCOS.

Les délais de livraison sont entendu en Départ Usine et n'incluent donc pas les délais nécessaires pour le transport, qui ne dépendent pas de ERCOS.

Ces délais de livraison sont d'autre part purement indicatif et ne sont pas obligatoires pour ERCOS.

Manquer de respecter, quelle que soit la raison, les délais agréés de livraison de la part de ERCOS ne donne à l'acheteur aucun droit à la résolution du contrat, au remboursement de dommages, à toute réduction des prix agréés ou à la suspension de tout paiement.

10. Spécifications et dessins techniques

Les dessins et autres spécifications et données techniques contenus dans le présent tarif et tout autre support d'information publié par ERCOS sont indicatif, ne sont pas obligatoires pour ERCOS et ne peuvent par conséquent pas être considéré comme un contrat envers autour. Pour des raisons industrielles et en fonction du développement continu des produits, ERCOS se réserve donc le droit d'apporter toute modification aux susdites spécifications et dessins en tout moment même sans préavis. De la

même façon, les échantillons de produits éventuellement mis à la disposition du client ne peuvent pas être retenu comme obligatoire pour ERCOS.

Les spécifications et les dessins techniques, les échantillons, les modèles et les équipements et les documents qu'ERCOS S.p.A. aura éventuellement communiqué à l'acheteur quelle que soit la raison, ou qui sont contenu dans le présent tarif ou dans tout autres support informatif communiqué par ERCOS, resteront dans tous cas de propriété de ERCOS S.p.A. Le client s'oblige donc à les maintenir réservés et à les utiliser exclusivement pour l'exécution du présent contrat.

11. Garantie

ERCOS S.p.A. déclare et garantit que les produits qu'elle fabrique et commercialise ont été construits en respectant totalement les normes nationales et internationales réglant la matière, l'excellente qualité des matériaux utilisés et la bonne construction des appareils et aussi que ceux-ci ont été soigneusement vérifiés et soumis à des inspections sévères de la part du contrôle de qualité.

Tous les produits de ERCOS sont garanti pour une période de 2 ans à partir de la date de livraison.

Tout article qui – dans cette période – révèle des défauts de matériels ou de fabrication pourra être réparé ou substitué gratuitement et Franco de Port pourvu que:

- les dits défauts sont communiqués immédiatement et dans le détail par écrit à ERCOS ;
- aucune intervention n'a été faite de la part du client ou d'autrui sur la marchandise sans l'approbation préalable de ERCOS ;
- la marchandise remplacée reste une propriété de ERCOS.

Tous remplacement ou réparation éventuels auront lieu dans la limite de temps compatible avec les exigences d'organisation du personnel compétent et organisé de ERCOS, qui s'engage en tous cas à intervenir dans le plus bref délai possible. Ces interventions effectués pendant la garantie ne donneront tout de même pas lieu à sa prolongation ou à son renouvellement.

La garantie déchoie immédiatement pour les défauts ou dégâts parus suite à un effort anormal, une garde insuffisante, manipulation ou toute autre modification ou utilisation incorrecte qui ne sont pas admis par ERCOS et la garantie déchoie quoi qu'il en soit immédiatement dans tous les cas suivants :

a. Pour les radiateurs et les sèche-serviettes:

- si l'installation a été périodiquement et longuement vidée;
- montage en des installations à fonctionnement à vapeur ;
- montage en des installations de chauffage central qui ne sont pas hermétiquement fermées ;
- utilisation d'additifs chimiques dans l'eau du circuit de chauffage central ;
- présence de gaz, de dépôts vaseux, déchets de métal ou de graisse dans l'installation ;
- des interventions ou réparations pour défauts ou dégâts ont été exécutées sans l'autorisation écrite de ERCOS, qui dans ce cas sera soulevée de toute prétenition, du client ou d'autrui, à l'égard des demandes de dédommagement ou d'indemnisation et d'autres frais ou dépens relatifs à l'intervention même ;

- les accessoires, les pièces de rechange et en particulier les nipples et les joints utilisés ne sont pas les originaux fournis par ERCOS ;
- les radiateurs n'ont pas été gardés et stockés en bonnes conditions et à l'abri du mauvais temps avant d'être installés sur le chantier ;

- l'installation n'a pas été faite conformément aux normes et aux coutumes du secteur;
- l'eau utilisée pour la réalisation de l'installation de chauffage central est corrosive et présente un degré de dureté qui ne rentre pas dans la normalité ;

- les radiateurs ont été montés dans des installations à une pression d'exercice supérieure à la pression maximale garantie et indiquée dans le catalogue ;
- les radiateurs ont été montés dans des installations à une température d'exercice supérieure à la température maximale garantie et indiquée dans le catalogue ;

- les radiateurs ont été repeints à une température supérieure à 100°C.

b. Pour les produits salle de bain et sanitaires:

- si l'endommagement du chromage est dû à l'utilisation de détergents acides ou abrasifs;
- l'eau utilisée pour la réalisation de l'installation sanitaire est corrosive et présente un degré de dureté qui ne rentre pas dans la normalité;
- l'installation n'a pas été faite conformément aux normes et aux coutumes du secteur, et suivant les instructions pour le montage fournies par ERCOS avec chaque article.

La déchéance de la garantie implique que ERCOS ne sera retenu responsable d'aucun dommage ou demande de dédommagement ou d'indemnisation pour tout dégâts causés par l'installation incorrecte, la manipulation ou toute violation comme indiqué dans les cas susdits.

12. Mention légale

En cas de dispute dérivant du rapport d'approvisionnement discipliné par ces conditions générales de ventes ou tout de même relatée avec celles-ci, la seule autorité judiciaire compétente sera exclusivement la court de justice du Tribunal de Brescia (Italie), avec l'exclusion exprès et concorde de tout autre tribunal éventuellement concurrent ou alternatif.

13. Droit applicable

Tous les contrats conclus avec ERCOS sont sujet au droit italien. Les parts excluent expressément l'application des dispositions de la Convention de Vienne sur la vente internationale des biens meubles du 11 Avril 1980, ratifiée avec la loi nr 765 du 11 décembre 1985.

14. Traductions

À l'égard des traductions de ces conditions générales dans une langue différente de l'italien, au cas où il y aurait du désagrément ou de l'incertitude sur le sens ou l'interprétation d'une ou plus des dispositions traduites, la version italienne prévaut.

15. Conclusion du contrat

La conclusion du contrat aura lieu après la confirmation écrite de la commande de la part de ERCOS ou bien à partir du moment où l'exécution de la part de celle-ci commence.

16. Traitement des données personnelles

Conformément au décret-loi italien nr 196/2003, l'acheteur autorise ERCOS à utiliser et traiter ses propres données personnelles, en déclarant d'or et déjà d'être à connaissance et d'avoir été informé sur les finalités et les modalités du traitement, le caractère facultatif de leur remise et qu'il peut s'opposer légitimement à leur traitement de la part de ERCOS. L'acheteur déclare d'autre part d'avoir été informé, conformément à l'art. 7 du décret-loi nr 196/2003, qu'il est propriétaire des droits prévus par la norme mentionnée et des modalités pour leur exercice.

L'acheteur autorise à ERCOS la faculté de communiquer ses données personnelles à toute société contrôlée ou connectée à celle-ci, pour des buts statistiques, commerciaux, de marketing, de sauvegarde du crédit, de gestion et cession du crédit, par le moyen de la consultation, l'élaboration, la comparaison, l'interconnexion et la communication de celles-ci avec le but de la sauvegarde du crédit et toujours dans le cadre et dans la limite des finalités et pour les prévisions contenues dans ce contrat.

Aux sens et pour les effets des articles nr 1341 et 1342 du code civil italien, les parts approuvent spécifiquement les clauses suivantes:

2. Changements et annulations de commandes

3. Prix et remises

4. Transport et logistique

5. Conditions de paiement

6. Plaintes et réclamations

9. Délais de livraison

11. Garantie

12. Mention légale

13. Droit applicable

ERCOS *world*

 **ERCOS**

 **CELI**

 **IDROPOLIS**
by ERCOS

OPERA
by ERCOS

Opelloor

ENERGY CONTROL

————— www.ercos.it —————

Sede Legale e stabilimento: 25040 Monticelli Brusati (BS) - Via San Faustino, 35
Direzione, Uffici, Showroom, Magazzino e Sala Corsi: 25050 Rodengo Saiano (BS) - Via Brognolo, 5
Tel +39 030 6818511 – Fax +39 030 6818535 – info@ercos.it