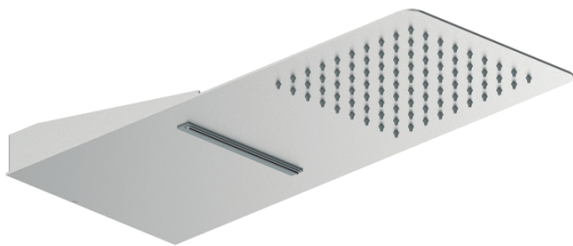


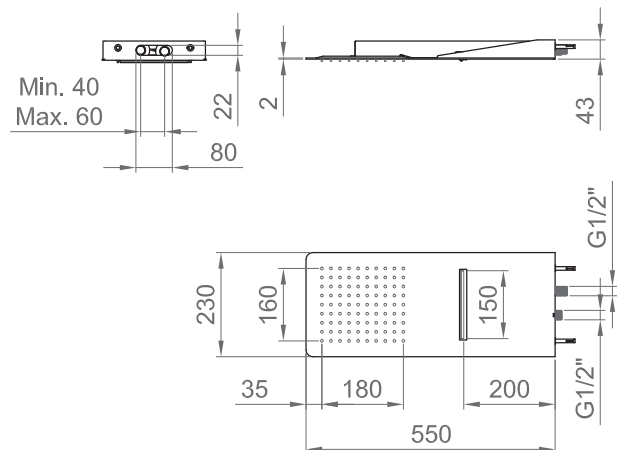
COLLEZIONE / COLLECTION

Stilox

IMMAGINE PRODOTTO / PRODUCT IMAGE



DISEGNO TECNICO / TECHNICAL DRAWING



DESCRIZIONE / DESCRIPTION

Tipologia di prodotto / Product type

Soffione 2 mm, ultrapiatto e con sistema di attacco a muro. /
2 mm ultra flat shower head with wall mounting system.

Attacchi / Connections

2 attacchi G1/2", interasse variabile 40-60 mm. /
2 G1/2" connections, variable center distance 40-60 mm.

Erogazione / Supply

Effetto pioggia / Rain effect
Effetto cascata / Waterfall effect

ARTICOLO / ITEM

BN STL X SF33

INFORMAZIONI / INFORMATION

Materiale / Material

Acciaio inox AISI304 / Stainless steel AISI304

Finitura / Finishing

X = Inox spazzolato / Brushed stainless steel

PARAMETRI / PARAMETERS

CODICE / CODE	MISURA / SIZE	PESO / WEIGHT	PORTATA / FLOW RATE (1 bar)	PORTATA / FLOW RATE (3 bar)
BN STL X SF33	230x550 mm	3,2 kg	6,5 l/min (pioggia / rain) 6,5 l/min (cascata / waterfall)	10 l/min (pioggia / rain) 10 l/min (cascata / waterfall)